

ΝΑΙ

Για τον δήμο μας

Κηφισιά / Νέα Ερυθραία / Εκάλη

ΠΡΟΓΡΑΜΜΑ 2024-2029

ΒΑΣΙΛΗΣ ΞΥΠΟΥΛΤΑΣ

Υποψήφιος Δήμαρχος







Για τον δήμο μας

Κηφισιά / Νέα Ερυθραία / Εκάλη

ΠΡΟΓΡΑΜΜΑ 2024-2029



Περιεχόμενα

ΤΟ ΟΡΑΜΑ ΜΑΣ	6
ΟΙ 5 ΣΤΡΑΤΗΓΙΚΟΙ ΜΑΣ ΑΞΟΝΕΣ	7
ΑΞΟΝΑΣ 1: Ένας Δήμος Κηφισιάς, Νέας Ερυθραίας, Εκάλης ΣΗΜΕΙΟ ΑΝΑΦΟΡΑΣ ΣΤΗΝ ΠΟΛΙΤΙΚΗ ΠΡΟΣΤΑΣΙΑ ΚΑΙ ΤΗΝ ΑΣΦΑΛΕΙΑ	8
ΚΛΙΜΑΤΙΚΗ ΑΛΛΑΓΗ – ΠΟΛΙΤΙΚΗ ΠΡΟΣΤΑΣΙΑ	8
ΑΣΦΑΛΕΙΣ ΓΕΙΤΟΝΙΕΣ	9
ΑΞΟΝΑΣ 2: Ο Δήμος Κηφισιάς, Νέας Ερυθραίας, Εκάλης ΠΡΟΤΥΠΟ ΠΕΡΙΒΑΛΛΟΝΤΙΚΗΣ ΠΡΟΣΤΑΣΙΑΣ ΚΑΙ ΔΙΑΧΕΙΡΙΣΗΣ	11
Η ΚΑΘΑΡΙΟΤΗΤΑ ΕΙΝΑΙ ΜΙΣΗ ΑΡΧΟΝΤΙΑ	12
ΕΠΕΝΔΥΟΥΜΕ ΣΕ ΝΕΕΣ ΜΕΘΟΔΟΥΣ, ΝΕΕΣ ΣΥΜΠΕΡΙΦΟΡΕΣ ΓΙΑ ΟΛΟΥΣ	16
ΚΥΚΛΙΚΗ ΟΙΚΟΝΟΜΙΑ	17
ΠΡΑΣΙΝΟ ΠΡΟΑΣΤΙΟ ΠΡΟΤΥΠΟ	18
ΕΝΕΡΓΕΙΑΚΑ ΑΠΟΔΟΤΙΚΟΣ ΔΗΜΟΣ	19
ΑΞΟΝΑΣ 3: Ο Δήμος Κηφισιάς, Νέας Ερυθραίας, Εκάλης ΠΡΟΤΥΠΟ ΠΟΙΟΤΗΤΑΣ ΖΩΗΣ	20
ΒΙΩΣΙΜΗ ΚΙΝΗΤΙΚΟΤΗΤΑ ΣΕ ΟΛΗ ΤΗΝ ΕΚΤΑΣΗ ΤΟΥ ΔΗΜΟΥ ΜΑΣ	20
ΕΝΑΣ ΔΗΜΟΣ ΠΡΟΣΒΑΣΙΜΟΣ ΣΕ ΟΛΟΥΣ	24
ΔΗΜΟΣΙΟΣ ΧΩΡΟΣ	26
ΕΝΑΣ ΔΗΜΟΣ ΦΙΛΙΚΟΣ ΣΤΑ ΖΩΑ ΣΥΝΤΡΟΦΙΑΣ	27
ΑΞΟΝΑΣ 4: Ο Δήμος Κηφισιάς, Νέας Ερυθραίας, Εκάλης ΠΟΛΟΣ ΠΟΛΙΤΙΣΜΟΥ ΑΘΛΗΤΙΣΜΟΥ ΚΑΙ ΠΑΙΔΕΙΑΣ	28
ΠΟΛΙΤΙΣΜΟΣ	29
ΑΘΛΗΤΙΣΜΟΣ	32
<i>Αθλητισμός στα σχολεία μας</i>	34

Αθλητισμός για όλους	35
ΕΠΕΝΔΥΟΥΜΕ ΣΤΟΥΣ ΝΕΟΥΣ ΜΑΣ	35
ΣΤΗΡΙΖΟΥΜΕ ΤΗΝ ΤΟΠΙΚΗ ΟΙΚΟΝΟΜΙΑ ΚΑΙ ΕΠΙΧΕΙΡΗΜΑΤΙΚΟΤΗΤΑ	38
ΑΞΟΝΑΣ 5:	
Η Κηφισιά, η Νέα Ερυθραία και η Εκάλη ως ΣΥΓΧΡΟΝΟΣ ΚΑΙ ΕΞΥΠΝΟΣ ΔΗΜΟΣ	40
ΕΞΥΠΝΟΣ ΔΗΜΟΣ	40
ΣΥΓΧΡΟΝΟΣ ΔΗΜΟΣ	43
ΕΙΜΑΣΤΕ ΔΙΠΛΑ ΣΕ ΚΑΘΕ ΠΟΛΙΤΗ	44
<i>Αναβαθμίζουμε τις υποδομές για παιδιά, νέους και οικογένειες - εμπλουτίζουμε τις δράσεις</i>	44
<i>Προάγουμε μια κοινωνία χωρίς διακρίσεις</i>	44
<i>Προάγουμε τον εθελοντισμό</i>	45
<i>Ενισχύουμε τις Δημοτικές δομές υγείας</i>	45
<i>Ολοκληρωμένη φροντίδα ηλικιωμένων</i>	45
<i>Φροντίδα για όσους έχουν ανάγκη</i>	45
ΟΙ ΓΕΙΤΟΝΙΕΣ ΜΑΣ	46
Στην Κηφισιά	46
Στη Νέα Ερυθραία	49
Στην Εκάλη	50
ΟΙΚΟΝΟΜΙΚΟΣ ΠΡΟΓΡΑΜΜΑΤΙΣΜΟΣ – ΒΙΩΣΙΜΟΤΗΤΑ ΚΑΙ ΡΕΑΛΙΣΤΙΚΟΤΗΤΑ ΤΟΥ ΠΡΟΓΡΑΜΜΑΤΟΣ	52
ΚΟΣΤΟΛΟΓΗΣΗ ΤΟΥ ΠΡΟΓΡΑΜΜΑΤΟΣ ΜΑΣ	54
ΟΙ ΠΡΩΤΕΣ ΑΜΕΣΕΣ ΕΝΕΡΓΕΙΕΣ	60
ΑΝΟΙΧΤΗ ΔΙΑΒΟΥΛΕΥΣΗ ΚΑΙ ΨΗΦΙΑΚΗ ΣΥΜΜΕΤΟΧΗ	62

ΤΟ ΟΡΑΜΑ ΜΑΣ

Το **όραμά μας** είναι ο Δήμος μας (Κηφισιά, Ν. Ερυθραία, Εκάλη) να **ανακτήσει τη σημασία και τη δυναμική που του αναλογεί, δημιουργώντας αξία και ευημερία για τους πολίτες.** Στρατηγική μας, για να γίνει αυτό πράξη, είναι ένας Δήμος **σύγχρονος, δυναμικός, πράσινος, υπεύθυνος, και πάνω από όλα ανοιχτός σε νέες προκλήσεις και προοπτικές.**



ΟΙ 5 ΣΤΡΑΤΗΓΙΚΟΙ ΜΑΣ ΑΞΟΝΕΣ

Η στρατηγική μας διαμορφώθηκε με τη συμμετοχή όλων μας.

Βασίστηκε σ'έναν ευρύ, ανοιχτό και παραγωγικό διάλογο με την τοπική κοινωνία του Δήμου μας, με τους δημότες, τους κατοίκους, όσους εργάζονται και δημιουργούν ή συνδέονται με άλλο τρόπο με την περιοχή μας, με όλους εσάς δηλαδή, που μας κάνετε κοινωνούς των προβλημάτων και απόψεων σας. Σχεδιάσαμε και θέλουμε να υλοποιήσουμε έναν Δήμο αντάξιο των κατοίκων και των προσδοκιών τους.

Αφήνουμε πίσω την στασιμότητα των τελευταίων ετών. **Ξαναβρίσκουμε τον δυναμισμό και την αξία μας. Κάνουμε την Κηφισιά, τη Ν. Ερυθραία και την Εκάλη, Δήμο Πρωτοπόρο στην εξέλιξη και την καινοτομία και όχι απλό θεατή.**

Οι δικές σας προτάσεις συνέβαλλαν ουσιαστικά στη διαμόρφωση του συνολικού μας προγράμματος, του σχεδίου μας για την Κηφισιά, Νέα Ερυθραία, Εκάλη. Η διάδραση, η διαβούλευση, η επικοινωνία μαζί σας αποτελεί και θα αποτελεί πρώτη προτεραιότητα του συνδυασμού μας.

Λέμε ΝΑΙ σε έναν Δήμο Κηφισιάς, Νέας Ερυθραίας, Εκάλης:

- 1. ΣΗΜΕΙΟ ΑΝΑΦΟΡΑΣ ΣΤΗΝ ΠΟΛΙΤΙΚΗ ΠΡΟΣΤΑΣΙΑ ΚΑΙ ΤΗΝ ΑΣΦΑΛΕΙΑ**
- 2. ΠΡΟΤΥΠΟ ΠΕΡΙΒΑΛΛΟΝΤΙΚΗΣ ΠΡΟΣΤΑΣΙΑΣ ΚΑΙ ΔΙΑΧΕΙΡΙΣΗΣ**
- 3. ΠΡΟΤΥΠΟ ΠΟΙΟΤΗΤΑΣ ΖΩΗΣ**
- 4. ΠΟΛΟ ΠΟΛΙΤΙΣΜΟΥ, ΑΘΛΗΤΙΣΜΟΥ ΚΑΙ ΠΑΙΔΕΙΑΣ**
- 5. ΕΞΥΠΝΟ, ΣΥΓΧΡΟΝΟ και αντάξιο των προσδοκιών των πολιτών.**

Αυτοί είναι οι 5 κεντρικοί Άξονες που βασίζεται η στρατηγική μας

ΑΞΟΝΑΣ 1:

Ένας Δήμος Κηφισιάς, Νέας Ερυθραίας, Εκάλης ΣΗΜΕΙΟ ΑΝΑΦΟΡΑΣ ΣΤΗΝ ΠΟΛΙΤΙΚΗ ΠΡΟΣΤΑΣΙΑ ΚΑΙ ΤΗΝ ΑΣΦΑΛΕΙΑ

Στόχος μας είναι να αναδείξουμε την Κηφισιά, την Ν. Ερυθραία και την Εκάλη σε έναν από τους πλέον πράσινους και βιώσιμους Δήμους της χώρας, εφαρμόζοντας καλές πρακτικές στα αντικείμενα της προστασίας του αστικού και φυσικού οικοσυστήματος από τα ακραία φαινόμενα και τις επιπτώσεις της κλιματικής αλλαγής, καθώς και την ασφάλεια του Δήμου.



ΚΛΙΜΑΤΙΚΗ ΑΛΛΑΓΗ – ΠΟΛΙΤΙΚΗ ΠΡΟΣΤΑΣΙΑ

Στόχος μας είναι να θωρακίσουμε τον Δήμο μας απέναντι στην κλιματική αλλαγή και τις επιπτώσεις της, όπως οι χιονοπτώσεις το χειμώνα, οι πυρκαγιές κατά τους καλοκαιρινούς μήνες, οι έντονες βροχοπτώσεις και τα πλημμυρικά φαινόμενα.

- **Σχεδιάζουμε ένα ολοκληρωμένο πλέγμα πολεοδομικών παρεμβάσεων, καθώς και αντιπλημμυρικών έργων, με σκοπό να αντιμετωπίσουμε τους κινδύνους των ανάλογων καιρικών φαινομένων.**
- **Προστατεύουμε και ενισχύουμε το «πράσινο» στο Δήμο μας και εφαρμόζουμε μέτρα για την προστασία και την αειφόρο χρήση του εδάφους, η εσφαλμένη αξιοποίηση του οποίου προκαλεί μη αναστρέψιμη απώλεια των βιολογικών λειτουργιών του, με αποτέλεσμα να καταγράφονται καταστροφικές πλημμύρες.**
- **Προτεραιοποιούμε στο σχεδιασμό μας, παρεμβάσεις εξοικονόμησης ενέργειας και ενίσχυσης της χρήσης Ανανεώσιμων Πηγών Ενέργειας (ΑΠΕ).**
- **Προχωράμε άμεσα στην εκπόνηση Τοπικού Σχεδίου Διαχείρισης Κινδύνων και Προσαρμογής στην Κλιματική Αλλαγή.**
- **Εξειδικεύουμε πλήρως σε τοπικό επίπεδο, τον Κεντρικό Σχεδιασμό αντιμετώπισης Εκτάκτων Αναγκών (Σχέδια ΔΑΡΔΑΝΟΣ, ΒΟΡΕΑΣ, ΙΟΛΑΟΣ κλπ).**
- **Χαρτογραφούμε τα συμβάντα και εντοπίζουμε τις ευπαθείς περιοχές για πλημμύρες, πυρκαγιές.**
- **Χαρτογραφούμε ευπαθείς ομάδες πληθυσμού (μέσω ηλεκτρονικής εφαρμογής) που χρήζουν ειδικής συνδρομής και υποστήριξης (φάρμακα ή μετακίνηση για άτομα με χρόνια νοσήματα ή κινητικά προβλήματα).**
- **Εγκαθιστούμε συστήματα πυρανίχνευσης και άμεσης ειδοποίησης της Πολιτικής Προστασίας, με την χρήση σύγχρονων συστημάτων ΤΠΕ, αξιοποιώντας και τη χρήση drones, στις δασικές περιοχές του Δήμου μας που υφίσταται μεγάλος κίνδυνος πυρκαγιάς.**
- **Ενισχύουμε τη Διεύθυνση Πολιτικής Προστασίας**



του Δήμου μας, με ανθρώπινο δυναμικό, και σύγχρονο εξοπλισμό. Σε συνεργασία με τις αρμόδιες κρατικές αρχές και υπηρεσίες, αλλά και εξειδικευμένους επιστήμονες, δημιουργούμε ένα **Τοπικό Κέντρο Διαχείρισης Κρίσεων** με στόχο τη συντονισμένη αντιμετώπιση των όποιων προκλήσεων.

- **Ενισχύουμε την Ομάδα Εθελοντών Δασοφυροσβεστών, Διασωστών** με σύγχρονο υλικοτεχνικό εξοπλισμό.
- **Ενισχύουμε, με τη χρήση νέων τεχνολογιών, τη συνεργασία της Πολιτικής Προστασίας με ομάδες εθελοντών**, που συνδράμουν στη προστασία του φυσικού περιβάλλοντος, αλλά και τον **αποτελεσματικό συντονισμό** με τις αρμόδιες υπηρεσίες του κεντρικού κράτους και της Περιφέρειας Αττικής.
- **Προχωράμε άμεσα στην εγκατάσταση ενός ολοκληρωμένου πληροφοριακού συστήματος διαχείρισης συμβάντων Πολιτικής Προστασίας,**

δημιουργία επιχειρησιακού συστήματος επικοινωνιών, καθώς και ανάπτυξη σχεδίων εκκένωσης για όλα τα κτίρια – σχολεία - κρίσιμες εγκαταστάσεις του Δήμου μας.

- **Ενδυναμώνουμε την Πολιτική Προστασία, με το σχεδιασμό μιας Ολοκληρωμένης πλατφόρμας προειδοποίησης, ενημέρωσης και καθοδήγησης πολιτών στην περίπτωση έκτακτων καταστάσεων**, με σκοπό την ενίσχυση της ανθεκτικότητας της πόλης και της ασφάλειας των πολιτών.
- **Σχεδιάζουμε δράσεις εκπαίδευσης των δημοτών για τη διαχείριση περιστατικών Πολιτικής Προστασίας αξιοποιώντας νέες τεχνολογίες για απομακρυσμένη εκπαίδευση.**
- Οργανώνουμε εκπαιδευτικές ημερίδες και ενημερωτικές δράσεις για θέματα Πολιτικής Προστασίας.

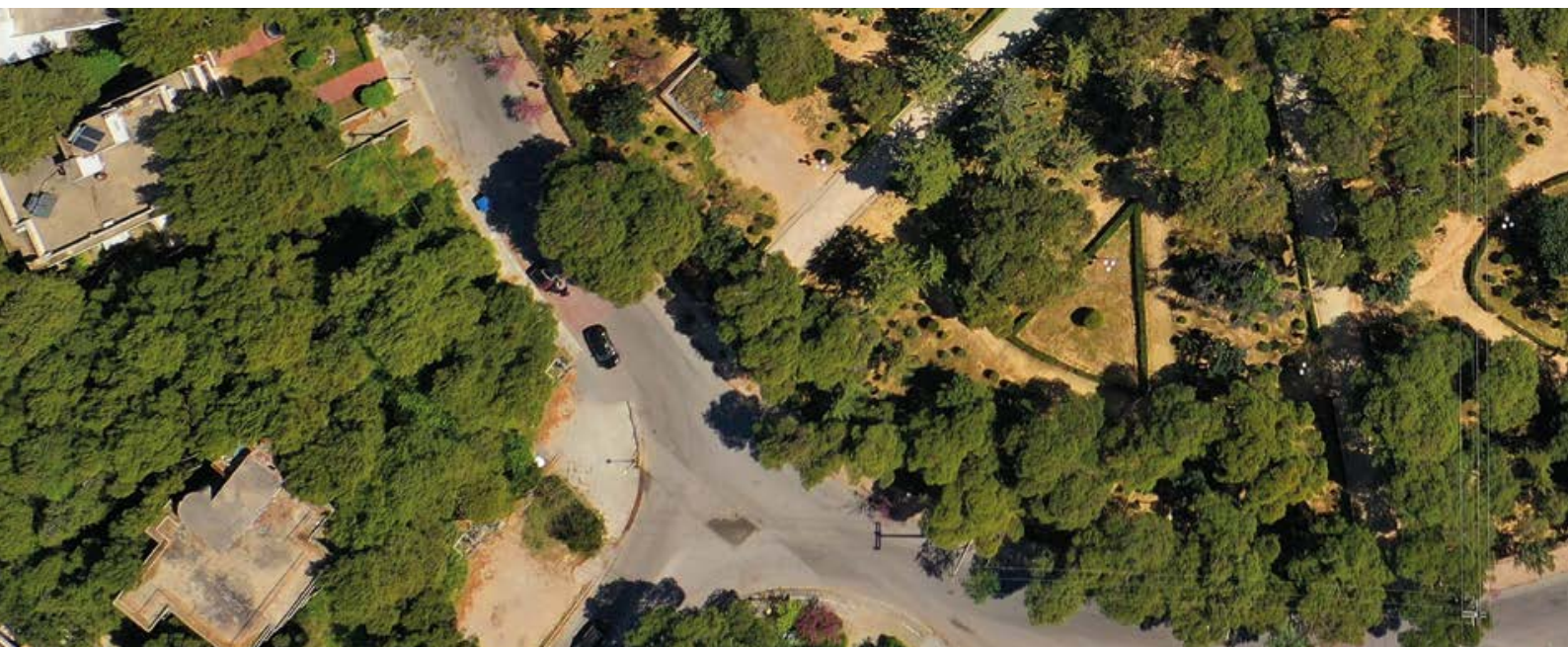


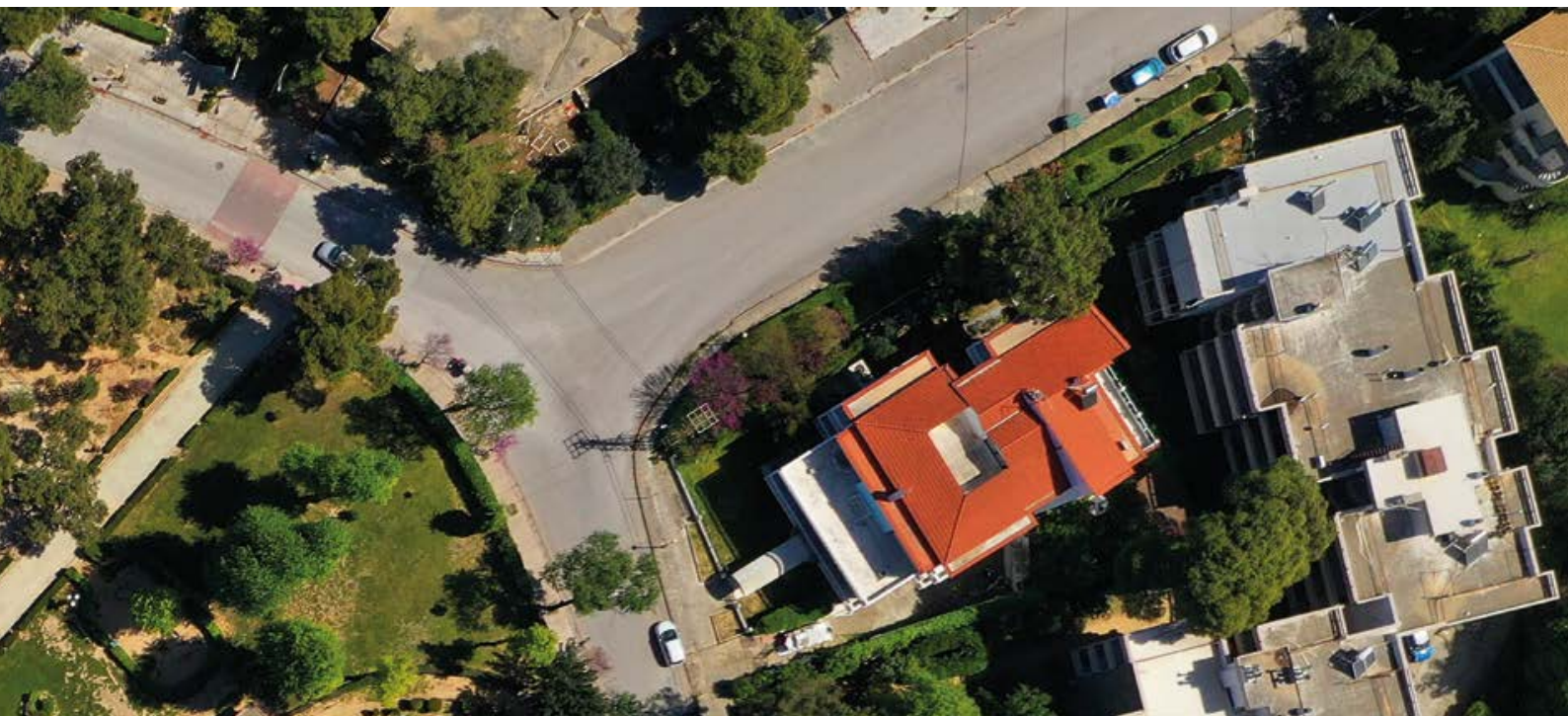
ΑΣΦΑΛΕΙΣ ΓΕΙΤΟΝΙΕΣ

Η ασφάλεια είναι θεμελιώδες ανθρώπινο δικαίωμα και για εμάς η αποκατάσταση του αισθήματος ασφάλειας στην Κηφισιά την Νέα Ερυθραία και την Εκάλη αποτελεί άμεση προτεραιότητα.

Σύμφωνα με τα διαθέσιμα στατιστικά στοιχεία παραβατικότητας στο Δήμο μας παρατηρούνται:

- Ληστείες και συμπλοκές μεταξύ ανηλίκων κυρίως στο Άλσος, το κέντρο (bowling) της Κηφισιάς και στο άλσος Κεφαλαρίου.
- Κλοπές σε οικίες σε όλο τον Δήμο χωρίς να στοχοποιείται κάποια ιδιαίτερη περιοχή,
- Κλοπές οχημάτων, κυρίως τις βραδινές ώρες σε δρόμους χωρίς κίνηση και με χαμηλό φωτισμό, ενώ κλοπές από αυτοκίνητα (σπασίματα και βανδαλισμοί) εντοπίζονται κυρίως σε πολυσύχναστους δρόμους (Λ. Κηφισιάς, Χαρ. Τρικούπη, Κέντρο Κηφισιάς, κέντρο Ν. Ερυθραίας).





Ακόμα και σε πολυσύχναστες περιοχές όπως το Κέντρο της Κηφισιάς παρατηρείται σημαντική αύξηση συμβάντων παραβατικότητας, ακόμα και εφηβικής. **Ο ανεπαρκής φωτισμός, η ελλιπής αστυνόμευση, επιτρέπουν σε παραβατικές ομάδες που δρουν ανεξέλεγκτα, να δημιουργούν ένα αίσθημα ανασφάλειας, το οποίο ο Δήμος οφείλει να αποκαταστήσει τόσο για τους κατοίκους όσο και για τους επισκέπτες.** Γ' αυτό:

- **Διεκδικούμε την ενίσχυση της Δημοτικής Αστυνομίας**, με επαρκή στελέχωση, σε συνάρτηση με τα πληθυσμιακά δεδομένα και τις ανάγκες του Δήμου μας.
- Στόχος μας είναι η Δημοτική Αστυνομία να ασκεί τις αρμοδιότητες που της παρέχει ο Ν. 5003/2022, για τον έλεγχο της παραβατικότητας, όπως, την επιτήρηση και προστασία της δημοτικής περιουσίας και των δημοτικών υποδομών, τη διαχείριση της στάθμευσης σε κεντρικά σημεία των Δημοτικών Ενοτήτων μας, την αποθάρρυνση της εκδήλωσης παραβατικών και αντικοινωνικών συμπεριφορών, κ.ά..
- **Υλοποιούμε εξειδικευμένα προγράμματα εκπαίδευσης των δημοτικών αστυνομικών και τους ενισχύουμε με τον απαραίτητο υλικοτεχνικό εξοπλισμό.**
- **Διεκδικούμε** από το Υπουργείο Προστασίας του Πολίτη και την Ελληνική Αστυνομία **την πλήρη στελέχωση του αστυνομικού τμήματος Κηφισιάς.**
- **Πρωθούμε τη συστηματική συνεργασία μεταξύ Ελληνικής και Δημοτικής Αστυνομίας** για την πιο αποτελεσματική προστασία του δημόσιου χώρου στο Δήμο μας και την άμεση αντιμετώπιση έκτακτων αναγκών.
- **Επεκτείνουμε και διευρύνουμε τη συνεργασία με ιδιωτικές υπηρεσίες φύλαξης**, ειδικά στο κέντρο της Κηφισιάς και της Ν. Ερυθραίας, όπου παρατηρείται και εφηβική παραβατικότητα, για την συστηματική επιτήρηση δημόσιων χώρων (σχολεία, πλατείες, πάρκα κ.α.), ώστε αυτή να είναι αποτελεσματική. Ενισχύουμε με περιπολίες τα σημεία της πόλης κατά τις ημέρες που παρατηρείται αυξημένη συγκέντρωση παιδιών και νέων.
- **Ορίζουμε Δημοτικό Αστυνομικό Αναφοράς**, που θα αποτελεί το συνδεδετικό κρίκο μεταξύ Δημοτικής και Ελληνικής Αστυνομίας αλλά και Πυροσβεστικής, ώστε να μην χάνεται κρίσιμος χρόνος σε περιπτώσεις άμεσης επέμβασης.
- Η πρόληψη αποτελεί προτεραιότητα της πολιτικής μας για την ασφάλεια:
 - Σχεδιάζουμε και υλοποιούμε, την συστηματική ενίσχυση του φωτισμού σε όλους τους δρόμους του Δήμου μας, αξιοποιώντας κάθε πρόσφορο και φιλικό προς το περιβάλλον τρόπο φωτισμού.
 - Εκπονούμε Εξειδικευμένα Προγράμματα κατά του bullying κ.ά..

ΑΞΟΝΑΣ 2:

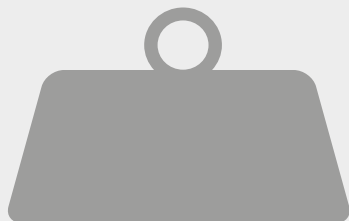
Ο Δήμος Κηφισιάς, Νέας Ερυθραίας, Εκάλης ΠΡΟΤΥΠΟ ΠΕΡΙΒΑΛΛΟΝΤΙΚΗΣ ΠΡΟΣΤΑΣΙΑΣ ΚΑΙ ΔΙΑΧΕΙΡΙΣΗΣ.

Εφαρμόζουμε καλές πρακτικές στην **καθαριότητα**, αξιοποιούμε **νέες μεθόδους για εναλλακτική διαχείριση των απορριμμάτων**, **αναβαθμίζουμε τις δράσεις ανακύκλωσης και προαγωγής της κυκλικής οικονομίας**, **προστατεύουμε και ενισχύουμε το πράσινο του Δήμου μας** και τους χώρους φυσικού περιβάλλοντος, ενισχύουμε την **ενεργειακή αποδοτικότητα** σε κάθε επίπεδο και γενικεύουμε τη χρήση **«πράσινων»** μορφών ενέργειας, **θωρακίζοντας την πόλη απέναντι στην κλιματική αλλαγή και τις επιπτώσεις της** (χιονοπτώσεις και βροχοπτώσεις το χειμώνα, κίνδυνος πυρκαγιάς το καλοκαίρι). Στοχεύουμε στην **ταχύτερη και αποτελεσματικότερη πράσινη μετάβαση** του Δήμου μας.

Αξιοποιούμε τα περιβαλλοντικά ανταγωνιστικά πλεονεκτήματα του Δήμου μας και δημιουργούμε **ένα Δήμο - Πρότυπο Βιώσιμης Ανάπτυξης**.

Η ΚΑΘΑΡΙΟΤΗΤΑ ΕΙΝΑΙ ΜΙΣΗ ΑΡΧΟΝΤΙΑ

Οι παραγόμενες ποσότητες απορριμμάτων για το έτος **2021**, σύμφωνα με το Παρατηρητήριο Ανακύκλωσης Αττικής για το Δήμο μας, είναι οι εξής:



59.342

τόνοι / έτος



833

κιλά / κάτοικο /
έτος



494

κιλά / κάτοικο /
έτος

με τη Μέση
Παραγωγή
της Περιφέρειας
Αττικής να
ανέρχεται σε

Μειώνουμε, λοιπόν, τις παραγόμενες ποσότητες που οδηγούνται σε κεντρικές μονάδες διαχείρισης:

- Με την εφαρμογή δράσεων πρόληψης παραγωγής απορριμμάτων, αλλά κυρίως,
- Με τη δημιουργία τοπικών γραμμών κομποστοποίησης, Πράσινων Αποβλήτων και την πλήρη ανάπτυξη της οικιακής κομποστοποίησης.



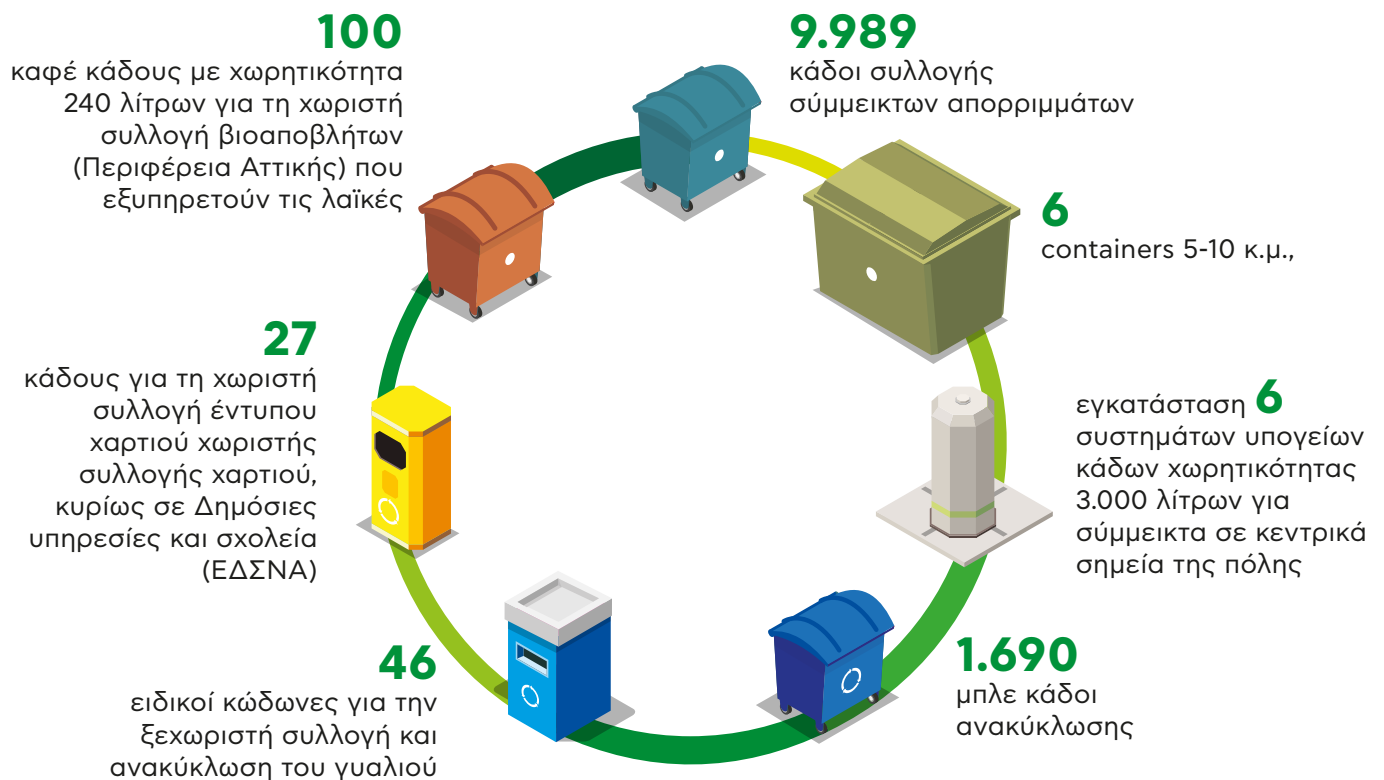
Για τη διαχείριση των Αστικών Στερεών Αποβλήτων (ΑΣΑ), ο Δήμος δαπανά περίπου
13,72
 εκατ. ευρώ

Ήτοι το συνολικό κόστος διαχείρισης ανέρχεται σε
240,36
 €/t παραγόμενων αποβλήτων

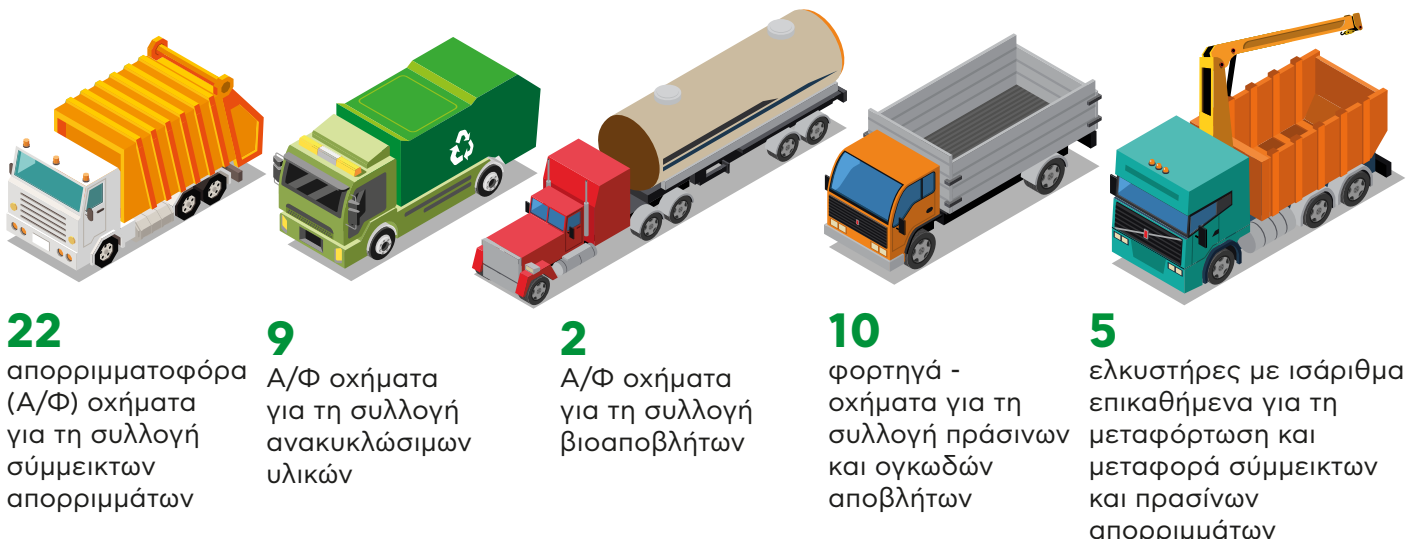
ή
192,52
 €/κάτοικο.

(Πηγή: Τοπικό Σχέδιο Διαχείρισης Αποβλήτων -ΤΣΔΑ ,2019) και οι δαπάνες αυτές περιλαμβάνουν τη συλλογή, τη μεταφορά, την επεξεργασία και την ταφή.

ΜΕΣΑ ΠΡΟΣΩΡΙΝΗΣ ΑΠΟΘΗΚΕΥΣΗΣ



ΑΠΟΡΡΙΜΜΑΤΟΦΟΡΑ ΟΧΗΜΑΤΑ ΣΥΛΛΟΓΗΣ



ΣΤΟΧΟΣ μας είναι η βελτίωση και η ενίσχυση της καθαριότητας στην Κηφισιά, τη Νέα Ερυθραία και την Εκάλη, η αλλαγή μοντέλου των υπηρεσιών καθαριότητας σε όλη την έκταση του Δήμου μας, με ενίσχυση του στόλου οχημάτων και του εξοπλισμού του προσωπικού, με βελτιστοποίηση δρομολογίων των οχημάτων, με τακτικές επιχειρήσεις καθαρισμού και απολύμανσης των κάδων απορριμμάτων, αλλά και των δημοσίων χώρων στον Δήμο μας.

Όπως υστερεί η ανακύκλωση στο Δήμο μας αναλόγως υστερεί και η Καθαριότητα: Τόσο στο σύστημα υποδομών, όπως οι κάδοι απορριμμάτων και τα απορριματοφόρα, όσο και στο επίπεδο της καθαριότητας των γειτονιών με τα βρώμικα πεζοδρόμια, τους υπερχειλισμένους παλιούς και βρώμικους κάδους, τα γκράφιτι.

- **Εκσυγχρονίζουμε τις υποδομές/ τα μέσα συλλογής**, βελτιστοποιούμε το υφιστάμενο δίκτυο κάδων και δρομολογίων αποκομιδής.
- **Εφαρμόζουμε πιλοτικά ειδικά προγράμματα για την καθαριότητα** (οδοκαθαρισμός και πλύσιμο δημόσιου χώρου).
- **Παρέχουμε, ποιοτικές, με συνέπεια και πρόγραμμα, υπηρεσίες καθαριότητας** στους πολίτες και στους επισκέπτες του Δήμου μας.
- **Επενδύουμε στο προσωπικό της Διεύθυνσης Καθαριότητας και Ανακύκλωσης του Δήμου μας.**

- **Εφαρμόζουμε το Τοπικό Σχέδιο Διαχείρισης απορριμμάτων (ΤΣΔΑ 2021)** που εκπονήθηκε το 2021 για να μην επιβαρύνουμε περαιτέρω το κόστος διαχείρισης.

Σύμφωνα με το ανωτέρω ΤΣΔΑ, η μη εφαρμογή των δράσεων του, **θα επιφέρει αύξηση στο υφιστάμενο κόστος διαχείρισης (τέλος ΕΔΣΝΑ¹) λόγω της εφαρμογής της Περιβαλλοντικής Εισφοράς και των νέων χρεώσεων διάθεσης/επεξεργασίας κατά:**



και αύξηση στο υφιστάμενο συνολικό κόστος διαχείρισης κατά:



- **Επικαιροποιούμε και εφαρμόζουμε τον Κανονισμό Καθαριότητας.**
- **Επισκευάζουμε, καθαρίζουμε και συντηρούμε τους υπόγειους κάδους.**
- **Προχωράμε στην επαναλειτουργία και συντήρηση των πύργων σκουπιδιών** στο Κέντρο της Κηφισιάς και την απομάκρυνση των κάδων.

ΕΠΕΝΔΥΟΥΜΕ ΣΕ ΝΕΕΣ ΜΕΘΟΔΟΥΣ, ΝΕΕΣ ΣΥΜΠΕΡΙΦΟΡΕΣ ΓΙΑ ΟΛΟΥΣ

Στον Δήμο Κηφισιάς, Νέας Ερυθραίας, Εκάλης :



Πηγή: Παρατηρητήριο Ανακύκλωσης Αττικής (έτος 2021). Αφορούν σε στοιχεία που έχουν συλλεγεί από τον ΕΣΔΝΑ καθώς και όσα έχουν γνωστοποιηθεί στον ΕΣΔΝΑ από τους Δήμους.

Ο Δήμος μας, αν και πρωτοπόρος στην εναλλακτική διαχείριση των απορριμμάτων ήδη από το 1992 με την υλοποίηση του Ευρωπαϊκού Προγράμματος LIFEBIOWASTE, αλλά και με την εισαγωγή της ανακύκλωσης στη χώρα το 1994, όχι μόνο δεν έχει καταφέρει να εξαργυρώσει την εμπειρία του αυτή, αλλά χάνει και τα κεκτημένα.

Ο Δήμος μας βρίσκεται πίσω από πολλούς Δήμους σε επιδόσεις Διαλογής στη Πηγή και ανακύκλωσης. Παράγει πολύ περισσότερα απόβλητα σε σχέση με το ΜΟ της Περιφέρειας Αττικής, εκ των οποίων περίπου το 85% των συλλεγόμενων ποσοτήτων οδηγείται στον ΧΥΤΑ².

Στο πρόγραμμα LIFEBIOWASTE, η χωριστή συλλογή βιοαποβλήτων, το 2012 κάλυπτε ένα πληθυσμό της τάξης των 3.000 κατοίκων με την διανομή 1.000 εσωτερικών κάδων. Το 2021, στο πλαίσιο του ΤΣΔΑ, ο εξυπηρετούμενος πληθυσμός του προγράμματος έχει συρρικνωθεί σε μόλις 250 νοικοκυριά.

Προτεραιότητά μας, λοιπόν, είναι να προχωρήσουμε άμεσα στην υλοποίηση μέτρων και πολιτικών, ώστε να επιτευχθούν οι εθνικοί στόχοι στον τομέα της ανακύκλωσης.

Στόχος μας είναι η μετάβαση σε μια τοπική κοινωνία «μηδενικών αποβλήτων», σε συμμόρφωση με τον Εθνικό στόχο.

Υιοθετούμε τις αρχές της κυκλικής οικονομίας και τις βασικές προτεραιότητες της ιεραρχίας διαχείρισης αποβλήτων (πρόληψη, επαναχρησιμοποίηση, διαλογή στη πηγή και ανακύκλωση, επεξεργασία, μείωση των απορριμμάτων που οδηγούνται προς ταφή).

Ενισχύουμε και επανασχεδιάζουμε το διαχωρισμό στην πηγή των επιμέρους απορριμμάτων (βιοαπόβλητα, χαρτί, γυαλί, συσκευασίες, μέταλλα, πράσινα απόβλητα κα.) ώστε να επεκταθεί σε κάθε γειτονιά των Δημοτικών μας Ενοτήτων.

Επικεντρωνόμαστε στην χωριστή διαλογή των βιοαποβλήτων από νοικοκυριά και επιχειρήσεις, και προάγουμε την επιτόπια κομποστοποίηση με δράσεις ευαισθητοποίησης και στοχευμένη τοποθέτηση κάδων σε σχολεία Α΄ βαθμιας εκπαίδευσης και εγκατάσταση πρότυπης συνοικιακής κομποστοποίησης σε κατάλληλο χώρο πρασίνου του Δήμου:

- Κομποστοποίηση σε επίπεδο σχολείων με εκπαιδευτικό και ενημερωτικό χαρακτήρα για μαθητές Α΄ βαθμιας εκπαίδευσης, στοχευμένη τοποθέτηση κάδων σε εκπαιδευτικές δομές.

- Δημιουργία πρότυπης εγκατάστασης συνοικιακής κομποστοποίησης σε κατάλληλο χώρο πρασίνου του Δήμου, στο πλαίσιο της ευαισθητοποίησης και της ενημέρωσης των πολιτών.
- Δημιουργία πρότυπου δημοτικού βιολογικού λαχανόκηπου προς αξιοποίηση από πολίτες – εθελοντές, για την προώθηση βιώσιμων πρακτικών καλλιέργειας με χρήση τοπικά παραγόμενου κομποστ.
- Χωριστή Συλλογή και Αξιοποίηση στην πηγή των πράσινων απόβλητων, ώστε να μειωθεί το ποσοστό εκτροπής τους στο ΧΥΤΑ. Παράλληλα, παραγωγή υψηλής ποιότητας εδαφοβελτιωτικού το οποίο θα χρησιμοποιούμε στα πάρκα μας και θα διανέμουμε δωρεάν στους δημότες μας για τους κήπους τους.

Ενίσχυση τοπικών δομών χωριστής συλλογής αποβλήτων στις Δημοτικές μας Ενότητες.

Διερευνούμε τη Δημιουργία ενός «Πράσινου Σημείου», το οποίο θα λειτουργεί συμπληρωματικά των λοιπών συστημάτων Διαλογής στην Πηγή και θα συνεισφέρει σημαντικά στην ενίσχυση της ανακύκλωσης και της ανάκτησης υλικών.

Διερευνούμε τη δημιουργία Κέντρου Δημιουργικής Επαναχρησιμοποίησης Υλικών (ΚΔΕΥ), όπου σε μια απλή δημοτική υποδομή δημιουργούμε διακριτούς χώρους για την ταξινόμηση, την επιδιόρθωση και την αποθήκευση μεταχειρισμένων αντικειμένων, όπως Απόβλητα Ηλεκτρικού και Ηλεκτρονικού Εξοπλισμού-ΑΗΗΕ, παιχνίδια, βιβλία έπιπλα, είδη υγιεινής, ποδήλατα και κλωστοϋφαντουργικά είδη, τα οποία θα μπορούν να προσφέρονται σε προσιτές τιμές σε πολίτες και δωρεάν σε ευπαθείς κοινωνικές ομάδες.

Προμηθευόμαστε και εγκαθιστούμε στο Σταθμό Μεταφόρτωσης, **2 κλαδοτεμαχιστές** και **1 πιλοτικό κινούμενο κλαδοφάγο**, ώστε να προχωράμε σε αρχική επεξεργασία με μείωση του όγκου των κλαδεμάτων που συλλέγουμε χωριστά στο Δήμο μας.



ΚΥΚΛΙΚΗ ΟΙΚΟΝΟΜΙΑ

Στόχος μας είναι να ενσωματώσουμε τις αρχές της κυκλικής οικονομίας στην λειτουργία του Δήμου μας, με έμφαση στην πρόληψη, τη διαλογή, την ανακύκλωση και την εκ νέου χρήση υλικού, στην αναβάθμιση των δράσεων ανακύκλωσης και στην εν γένει αειφόρο διαχείριση των πόρων.

- **Αναδεικνύουμε τα οφέλη της πρόληψης παραγωγής αποβλήτων**, ενημερώνουμε, πληροφορούμε, ενθαρρύνουμε νοικοκυριά/επιχειρήσεις για τεχνικές μείωσης, σχεδιάζουμε κίνητρα με επίκεντρο τη σπατάλη τροφίμων.
- **Εκπονούμε, τοπικό Σχέδιο Πρόληψης Αποβλήτων, τεχνικούς οδηγούς πρόληψης, δημιουργούμε πλατφόρμα δωρεών για κοινωνικό σκοπό, σχεδιάζουμε πρόγραμμα ενημέρωσης** των κατοίκων/επιχειρήσεων για τη δημιουργία κυκλικής καταναλωτικής κουλτούρας.
- **Ενισχύουμε και επαναπροσαρμόζουμε τις υφιστάμενες δράσεις χωριστής συλλογής.**
- Προχωράμε στην εφαρμογή ενός Προγράμματος «**Πληρώνω όσο Πετάω**», βασισμένο σε ευρωπαϊκά Πρότυπα, ώστε να χρεώνονται με δίκαιο τρόπο οι πολίτες που παράγουν λιγότερα απορρίμματα και συμμετέχουν δυναμικά στην ανακύκλωση και να επιβραβεύονται οι περιβαλλοντικά φιλικές συμπεριφορές.
- **Σχεδιάζουμε ένα ολοκληρωμένο πλέγμα δράσεων ενημέρωσης και ευαισθητοποίησης.**
- **Επεκτείνουμε το δίκτυο των καφέ κάδων**, που ξεκίνησε ο Βασίλης Ξυπολυτάς (2012) σε κάθε Οικοδομικό Τετράγωνο (ΟΤ).
- **Δημιουργούμε κεντρικές γραμμές κομποστοποίησης** των πράσινων αποβλήτων, με σκοπό την επεξεργασία στη πηγή των κλαδεμάτων μας και τη παραγωγή υψηλής ποιότητας εδαφοβελτιωτικού.



ΠΡΑΣΙΝΟ ΠΡΟΑΣΤΙΟ ΠΡΟΤΥΠΟ



Βασικός μας στόχος είναι να προστατεύσουμε και να ενισχύσουμε το Πράσινο στην ευρύτερη περιοχή του Δήμου Κηφισιάς, Νέας Ερυθραίας, Εκάλης, συμπεριλαμβανομένων των πράσινων χώρων και του αστικού και περιαστικού φυσικού περιβάλλοντος.

- **Εμπλουτίζουμε και συντηρούμε το πράσινο σε κάθε γειτονιά** των Δημοτικών Ενοτήτων Κηφισιάς, Νέας Ερυθραίας, Εκάλης. Όταν απαιτούνται νέες φυτεύσεις δέντρων και επιλέγουμε είδη τοπικής χλωρίδας, μη εύφλεκτα.
- **Ενισχύουμε το ισοζύγιο Πρασίνου του αστικού ιστού με τη φύτευση 10.000 δένδρων τοπικής χλωρίδας**, όπως πλατάνια, φλαμουριές, κουτσουπιές κλπ.
- **Ζωντανεύουμε τα δημοτικά μας φυτώρια.** Η Κηφισιά μας πρέπει να βρει ξανά τη χαμένη αίγλη των λουλουδιών και των χρωμάτων, που όλοι εμείς θυμόμαστε σαν παιδιά. Αξιοποιούμε τα δημοτικά φυτώρια και ομορφαινούμε την πόλη μας με παρεμβάσεις καλλωπιστικών φυτών στις γειτονιές και στους δρόμους του Δήμου μας.
- **Επαναφέρουμε τις χαμένες μνήμες της Κηφισιάς ως λουλουδόπολη με την φύτευση καλλωπιστικών φυτών και ανθέων στο Δήμο μας, με βάση τις κατευθύνσεις της αρχιτεκτονικής τοπίου.**
- **Δημιουργούμε νέους πολυλειτουργικούς χώρους πρασίνου και αναψυχής**, όπου το πράσινο συνδυάζεται με παιδική χαρά, με όργανα άθλησης ενηλίκων, γήπεδα αθλοπαιδιών, ακόμα και με χώρους για αστική γεωργία, δραστηριότητες που αυξάνουν και τις ώρες χρήσης του δημόσιου χώρου και το αίσθημα ασφάλειας του πολίτη.
- **Ενισχύουμε τη συμμετοχικότητα στον σχεδιασμό και τη διαχείριση των χώρων πρασίνου,** και μεριμνούμε **για την επαρκή φύλαξη και συντήρηση των πάρκων και των χώρων πρασίνου του Δήμου μας.**
- **Αναδεικνύουμε και συνδράμουμε τον εθελοντισμό** και ειδικά τις αντίστοιχες εθελοντικές πρωτοβουλίες των πολιτών του Δήμου μας, που επιτελούν σημαντικό έργο.
- **Συνδράμουμε ενεργά στην αναδάσωση των καμένων περιοχών με τη φύτευση 30.000 νέων δέντρων ετησίως,** μαζί με τους εθελοντές μας. Συνεργαζόμαστε για κάθε δράση προστασίας και αναδάσωσης της Πεντέλης μας με τον **Σύνδεσμο Δήμων για την Προστασία και Ανάπλαση του Πεντελικού (Σ.Π.Α.Π.).**
- **Χαρτογραφούμε το σύνολο των ποσοτικών και ποιοτικών χαρακτηριστικών του πρασίνου στον Δήμο μας,** με σκοπό τον ορθολογικό σχεδιασμό και διαχείριση των επιμέρους παρεμβάσεων, με βάση τις αρχές της βιωσιμότητας.
- **Λειτουργούμε πιλοτικά την Αμπολή της Όθωνος με τεχνικά μέσα,** η οποία θα συμβάλλει στη βελτίωση του μικροκλίματος των γειτονιών που διαπερνά, δημιουργώντας μπλε διαδρομές στην πόλη μας.
- Εκπονούμε για τους μεγάλους χώρους πρασίνου του Δήμου μας **ολοκληρωμένα διαχειριστικά σχέδια.**
- **Δημιουργούμε δομή παρακολούθησης και καταγραφής περιβαλλοντικών δεικτών για τον Δήμο μας,** τους οποίους και αξιολογούμε συστηματικά (ατμοσφαιρική ρύπανση, ηχορύπανση, κυκλοφοριακό). Επιπλέον, με τη βοήθεια της πληροφορικής και των σύγχρονων τεχνολογιών αναπτύσσουμε εργαλεία **για την έγκαιρη ενημέρωση, πρόληψη και προστασία του Δήμου μας.**

ΕΝΕΡΓΕΙΑΚΑ ΑΠΟΔΟΤΙΚΟΣ ΔΗΜΟΣ



Βασικός μας στόχος είναι να αξιοποιήσουμε καθαρές και πράσινες μορφές ενέργειας σε όλο το εύρος των υπηρεσιών και των λειτουργιών του Δήμου μας και της ευρύτερης περιοχής αρμοδιότητάς μας.

- **Προχωράμε άμεσα στην πλήρη ενεργειακή αναβάθμιση των δημοτικών κτιρίων.** Βελτιώνουμε την ενεργειακή αποδοτικότητα σε όλες τις λειτουργίες του Δήμου, με στόχο τη μείωση της κατανάλωσης και του κόστους συντήρησης, υιοθετώντας καλές πρακτικές και αξιοποιώντας συστήματα τηλεδιαχείρισης. Εξοικονομούμε ενέργεια, μειώνουμε το κόστος λειτουργίας και συντήρησης των σχετικών υποδομών, μειώνουμε τις εκπομπές διοξειδίου του άνθρακα, αντιμετωπίζουμε τις επιπτώσεις της κλιματικής αλλαγής.
- **Δρομολογούμε άμεσα την αναβάθμιση των 3 Κεντρικών Δημοτικών μας Κτιρίων σε Κηφισιά, Νέα Ερυθραία και Εκάλη σε «Κλιματικά Ουδέτερα» βασιζόμενοι σε τρεις βασικούς άξονες:**
 - *Ενεργειακή Αποδοτικότητα,*
 - *Αξιοποίηση Ηλιακής Ενέργειας- Εγκατάσταση Φωτοβολταϊκών,*
 - *Αντιστάθμιση Εκπομπών Αέριων Ρύπων.*
- **Διερευνούμε την εγκατάσταση στα Δημόσια Κτίρια της Κηφισιάς και Σχολικές Μονάδες, Φωτοβολταϊκών Πάνελ** με στόχο την ενεργειακή αυτονομία των κτιρίων και τη μείωση του λειτουργικού κόστους. Δημιουργούμε ένα μοντέλο ενεργειακής αυτονομίας για το Δήμο Κηφισιάς.
- **Μειώνουμε το ανθρακικό μας αποτύπωμα, γινόμαστε ένας Δήμος ενεργειακά αποδοτικός.**
- **Σχεδιάζουμε την ενεργειακή αναβάθμιση του συνολικού δικτύου οδοφωτισμού του Δήμου μας και όχι μεμονωμένων κεντρικών δρόμων,** με σύγχρονα και ενεργειακά αποδοτικά φωτιστικά σώματα τύπου LED, ξεκινώντας από τις λιγότερο φωτεινές γειτονιές των Δημοτικών μας Ενοτήτων. Εκτιμάμε ότι με αυτόν τον τρόπο μπορούμε να εξοικονομήσουμε ενέργεια που θα ξεπεράσει το 65% της υφιστάμενης κατανάλωσης, μειώνοντας σημαντικά το λειτουργικό κόστος για τον Δήμο και προστατεύοντας, παράλληλα, το περιβάλλον. Εκσυγχρονίζουμε το δίκτυο, εισάγοντας ένα ολοκληρωμένο σύστημα τηλεελέγχου και τηλεχειρισμού.
- Στο πλαίσιο **εκσυγχρονισμού των υποδομών μας υπογειοποιούμε τα καλώδιά μας,** μια τακτική που επιτρέπει την αποφυγή προβλημάτων στην ηλεκτροδότηση σε περιόδους ακραίων καιρικών φαινομένων, όπως έντονων χιονοπτώσεων, πτώση δέντρων και κλαδιών κ.ά.

ΑΞΟΝΑΣ 3:

Ο Δήμος Κηφισιάς, Νέας Ερυθραίας, Εκάλης ΠΡΟΤΥΠΟ ΠΟΙΟΤΗΤΑΣ ΖΩΗΣ.

Δίνουμε λύσεις σε όλα τα προβλήματα που απαξιώνουν την Ποιότητα Ζωής στον Δήμο μας, από τις απλές συνθήκες της καθημερινότητας των δημοτών, των κατοίκων, των επισκεπτών, από την προσβασιμότητα και το κυκλοφοριακό, έως και την ανάγκη για περισσότερο και ποιοτικά καλύτερο ελεύθερο δημόσιο χώρο.

ΒΙΩΣΙΜΗ ΚΙΝΗΤΙΚΟΤΗΤΑ ΣΕ ΟΛΗ ΤΗΝ ΕΚΤΑΣΗ ΤΟΥ ΔΗΜΟΥ ΜΑΣ

Ένας βιώσιμος Δήμος δε μπορεί παρά να προάγει **τη βιώσιμη κινητικότητα και να διευκολύνει τις καθημερινές ανάγκες μετακίνησης και πρόσβασης, των κατοίκων και των επισκεπτών του.**

Στη βάση αυτή, **καταρτίζουμε ένα πλήρες σχέδιο για βιώσιμες μετακινήσεις στον Δήμο Κηφισιάς, Νέας Ερυθραίας και Εκάλης**, με στόχο τη βελτίωση της κυκλοφορίας και της κινητικότητας εντός των τριών Δημοτικών Ενοτήτων – αλλά και προς και από αυτές, τη διασφάλιση της ισότιμης πρόσβασης σε όλους (κατοίκους, επισκέπτες, εργαζόμενους, ΑμεΑ, εμποδιζόμενα άτομα). Βούλησή μας είναι η σταδιακή μετάβαση σε ένα νέο μοντέλο **μετακινήσεων, όπου θα γίνεται μικρότερη χρήση των ΙΧ αυτοκινήτων, θα διευκολύνεται η μετακίνηση των πεζών στην πόλη και θα επιτυγχάνεται η εσωτερική μετακίνηση με ευρύτερη χρήση των αστικών και δημοτικών συγκοινωνιών και μη-μηχανοκίνητων μέσων.**

- **Ολοκληρώνουμε και Αξιοποιούμε τις διαδικασίες του «Σχεδίου Βιώσιμης Αστικής Κινητικότητας (ΣΒΑΚ)».** Οι προτάσεις που ανά περιόδους παρουσιάστηκαν πρέπει να συζητηθούν συστηματικά με τους πολίτες και να προχωρήσει η εφαρμογή τους. Τα ΣΒΑΚ συμβάλλουν στην επίτευξη των ευρωπαϊκών στόχων για το κλίμα και την ενέργεια και εισάγουν μια σύγχρονη προσέγγιση σχεδιασμού σε ζητήματα αστικών μετακινήσεων, καθώς υιοθετούν μια περισσότερο αειφόρο και ολοκληρωμένη προσέγγιση για τις μετακινήσεις στην πόλη. Η ύπαρξη ΣΒΑΚ (Σχέδιο Βιώσιμης Αστικής Κινητικότητας) αποτελεί πλεονέκτημα για τη συμμετοχή του Δήμου μας στη διεκδίκηση πόρων σχετικά με τις μεταφορές.
- **Επεξεργαζόμαστε τη δημιουργία ενός δικτύου πράσινων διαδρομών:** Σχεδιάζουμε και υλοποιούμε ένα εκτεταμένο και ολοκληρωμένο δίκτυο εξυπηρέτησης ήπιων μορφών μετακίνησης (πεζή και με ποδήλατο) που θα συνδέει τις γειτονιές με το Κέντρο της κάθε δημοτικής





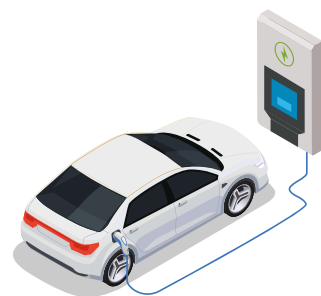
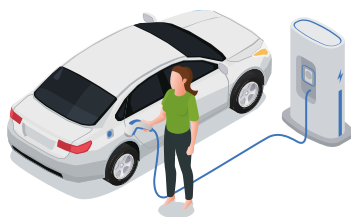
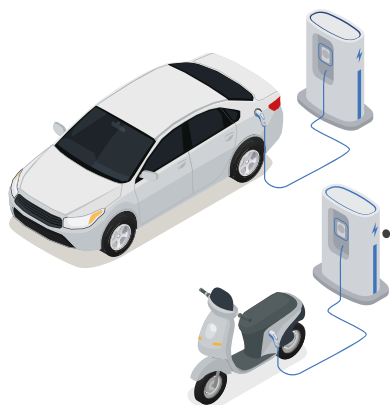
ενότητας, τους τερματικούς σταθμούς των Μέσων Μαζικής Μεταφοράς, τα σχολικά και αθλητικά συγκροτήματα. Παράλληλα σχεδιάζουμε ένα δίκτυο πράσινων διαδρομών εντός των αστικών και περιαστικών δασών του Δήμου (Κηφισός ποταμός, ρέματα π.χ Πύρνα, ορεινός όγκος Πεντέλης, κλπ).

- **Επεκτείνουμε, επισκευάζουμε και αναβαθμίζουμε την λειτουργικότητα του δικτύου των υφιστάμενων ποδηλατοδρόμων της Κηφισιάς, της Νέας Ερυθραίας και της Εκάλης** με τη σύνδεση των επιμέρους τμημάτων των τριών δημοτικών ενοτήτων μας, όπου αυτό είναι δυνατό. Το δίκτυο ποδηλατοδρόμων μας αναμένεται να συνδεθεί με το Μητροπολιτικό Δίκτυο που θα συνδέει την Κηφισιά με την Αθήνα και τον Πειραιά.
- **Επαναφέρουμε το θέμα της Επέκτασης του ΗΣΑΠ (υπόγεια χάραξη) της Γραμμής 1 έως την Εθν. Οδό και τον Άγιο Στέφανο**, λόγω της πληθυσμιακής αύξησης των περιοχών βόρεια της Κηφισιάς και της μη επαρκούς εξυπηρέτησής τους από Μέσα Μαζικής Μεταφοράς.
- **Διεκδικούμε την υπογειοποίηση της υπάρχουσας γραμμής 1 του «Ηλεκτρικού»**, από το ύψος του ΚΑΤ, έργο που θα συμβάλλει σημαντικά στην επίλυση του κυκλοφοριακού προβλήματος του Δήμου μας. Ταυτόχρονα, η διεκδικούμενη υπογειοποίηση θα οδηγήσει στην ενοποίηση του τμήματος της Κηφισιάς, από την περιοχή του ΚΑΤ μέχρι και τον υφιστάμενο τερματικό σταθμό, που τώρα χωρίζει την δημοτική ενότητα της Κηφισιάς

στη μέση. Τέλος, η υπόγεια επέκταση της γραμμής προς την Ν. Ερυθραία, θα διαφυλάξει τον αρραγή ιστό των πόλεών μας και θα ελαχιστοποιήσει το χρόνο μετακίνησης μεταξύ των δημοτικών ενοτήτων, χωρίς τη χρήση ΙΧ αυτοκινήτων.

- **Σχεδιάζουμε τη λειτουργία κυκλικής Δημοτικής Συγκοινωνίας**, η οποία θα συνδέει τους σταθμούς των Μέσων Μαζικής Μεταφοράς με την ευρύτερη περιοχή, τα εμπορικά κέντρα των Δημοτικών Ενοτήτων και με ιδιαίτερη έμφαση σε επιλεγμένες περιοχές του Δήμου μας, όπως δομές εκπαίδευσης, Δημόσιες Υπηρεσίες, αθλητικοί χώροι, κοιμητήρια κλπ.
- **Πρωθούμε και ενθαρρύνουμε την ηλεκτροκίνηση, οραματιζόμαστε ένα Δήμο με μηδενικό ανθρακικό αποτύπωμα**. Επιταχύνουμε τις διαδικασίες ολοκλήρωσης του Σχεδίου Φόρτισης Ηλεκτρικών Οχημάτων (ΣΦΗΟ) που χρηματοδοτείται από το Πράσινο Ταμείο. Ολοκληρώνουμε άμεσα τη μελέτη, η οποία από τον Ιούλιο του 2021, που προκηρύχθηκε ο σχετικός διαγωνισμός, δεν έχει ακόμα ολοκληρωθεί. **Εφαρμόζουμε το ΣΦΗΟ χωροθετώντας** σε κάθε Δημοτική Ενότητα σημεία σε δημόσιους χώρους (πεζοδρόμια, πλατείες κλπ), όπου μπορούν να εγκατασταθούν κοινόχρηστοι σταθμοί φόρτισης ηλεκτρικών οχημάτων αλλά και στάθμευσης. Αναμένεται να χωροθετηθούν περίπου **85 επιλεγμένες θέσεις** ηλεκτρικών αυτοκινήτων, ποδηλάτων, μοτοποδηλάτων και αμαξιδίων για άτομα με ειδικές ανάγκες σε Κηφισιά, Νέα Ερυθραία και Εκάλη. Εγκαθιστούμε, άμεσα





15

Σταθμούς Ηλεκτρικής Φόρτισης σε κεντρικούς δρόμους γύρω από την Αγορά της Κηφισιάς

15

Σταθμούς Ηλεκτρικής Φόρτισης στη Νέα Ερυθραία

2

Σταθμούς Ηλεκτρικής Φόρτισης στην Εκάλη



- Αξιοποιούμε την εμπειρία από την εφαρμογή συστημάτων ελεγχόμενης στάθμευσης σε δεκάδες πόλεις του εξωτερικού, για να αποκτήσει και ο Δήμος μας και οι επιβαρυνόμενες περιοχές του **ένα σύγχρονο, ευέλικτο και αποτελεσματικό σύστημα στάθμευσης προσαρμοσμένο στις ανάγκες μας**. Παράλληλα, για την άμεση αποδέσμευση χώρων στάθμευσης στο κέντρο της Κηφισιάς, διερευνούμε με τους αρμόδιους φορείς τη δυνατότητα αξιοποίησης από το Δήμο μας του χώρου στάθμευσης στο Ινστιτούτο Γεωπονικών Επιστημών, στο Κτήμα Συγγρού, για **δωρεάν στάθμευση των εργαζομένων** στο Κέντρο της Κηφισιάς και τη μεταφορά τους σε αυτό με τη χρήση δορυφορικών λεωφορείων του Δήμου. Με τον τρόπο αυτό ξαναδίνουμε ζωή στο Εμπορικό Κέντρο της Κηφισιάς **απελευθερώνοντας τουλάχιστον 250 θέσεις στάθμευσης** για τους επισκέπτες.
- **Δίνουμε λύση στο Κυκλοφοριακό** με παρεμβάσεις αποσυμφόρησης συγκεκριμένων περιοχών και διάχυσης των κυκλοφοριακών ροών. Συγκεκριμένα διασφαλίζουμε την συνεχή ροή της κυκλοφορίας στους προβληματικούς άξονες (π.χ στην οδό Δεληγιάννη και Κηφισίας και Ελ. Βενιζέλου) με παρουσία της Δημοτικής Αστυνομίας κυρίως τις ώρες αιχμής ώστε να αποτρέπεται η παράνομη στάθμευση.
- **Κάνουμε αποτίμηση των υφιστάμενων, σημειακών και μη, κυκλοφοριακών μελετών προχωράμε σε εκπόνηση κυκλοφοριακής μελέτης για τον ενιαίο Δήμο, επιδιώκοντας και τη συνεργασία όμορων Δήμων.**

ΕΝΑΣ ΔΗΜΟΣ ΠΡΟΣΒΑΣΙΜΟΣ ΣΕ ΟΛΟΥΣ

Ο τρόπος που μια οργανωμένη κοινωνία αντιμετωπίζει τα άτομα με αναπηρία και προβλήματα κινητικότητας, μόνιμα ή περιστασιακά, είναι ένδειξη πολιτισμού και σεβασμού.

- ☞ **Δίνουμε ιδιαίτερη σημασία στις υποδομές προσβασιμότητας σε υπηρεσίες, σε ελεύθερους και πράσινους χώρους**, αλλά και ευρύτερα εντός των 3 Δημοτικών Ενοτήτων του Δήμου μας.
- ☞ **Εφαρμόζουμε τη νομιμότητα**. Προχωράμε άμεσα στην αφαίρεση άχρηστων και παράνομων αντικειμένων από το δημόσιο χώρο, καθώς και αντικειμένων αστικού εξοπλισμού που εμποδίζουν την ελεύθερη χρήση του.
- ☞ **Προχωράμε άμεσα στην αποκατάσταση των προβλημάτων στις υφιστάμενες εξωτερικές υποδομές** (ράμπες, οδηγοί όδευσης τυφλών, θέσεις στάθμευσης), καθώς και στην κατασκευή νέων υποδομών.
- ☞ **Προχωράμε στο σχεδιασμό και την υλοποίηση ολοκληρωμένων διαδρομών πλήρους προσβασιμότητας.**
- ☞ **Αντιμετωπίζουμε με αυστηρότητα το πρόβλημα της αντικοινωνικής στάθμευσης**, τοποθετώντας «έξυπνους» ασύρματους αισθητήρες σε διαβάσεις και ράμπες ΑμεΑ.
- ☞ **Δημιουργούμε θέσεις στάθμευσης ΑμεΑ**, εξασφαλίζοντας την ακώλυτη είσοδο και έξοδο από το όχημα (διαστάσεις – προσβασιμότητα)
- ☞ Παρεμβαίνουμε άμεσα με εργολαβίες κατασκευής ή/και αποκατάστασης σε πεζοδρόμια και πεζόδρομους του Δήμου μας.
- ☞ **Δημιουργούμε γραμμή επικοινωνίας για τα προβλήματα κινητικότητας, προσβασιμότητας και κοινωνικής ένταξης.**



ΔΗΜΟΣΙΟΣ ΧΩΡΟΣ

Ο σεβασμός του δημόσιου χώρου και η ακώλυτη χρήση του από όλους τους κατοίκους της πόλης μας είναι αδιαπραγμάτευτος.

Εξασφαλίζουμε περισσότερους, κατάλληλα σχεδιασμένους, **ελεύθερους και πράσινους χώρους**, που θα εκτείνονται γεωγραφικά στο σύνολο των Δημοτικών Ενοτήτων Κηφισιάς, Νέας Ερυθραίας, Εκάλης, ώστε κάθε γειτονιά να έχει πρόσβαση σε τουλάχιστον έναν.

Στόχος μας είναι:

- ☞ η δημιουργία χώρων άθλησης και παιχνιδιού σε απόσταση μικρότερη των 15 λεπτών περπατήματος από κάθε σπίτι,
- ☞ οι απλές παρεμβάσεις σε πάρκα, άλση και περιαστικά δάση για τη δημιουργία διαδρομών, περιπάτων, ήπιας άσκησης και παιχνιδιού,
- ☞ η δημιουργία μιας νέας πολιτιστικής ποδηλατικής διαδρομής, χωρίς μόνιμες τεχνικές παρεμβάσεις, συνδέοντας το Κεφαλάρι με το Σταθμό του ΗΣΑΠ της Κηφισιάς και στη συνέχεια, η επέκταση του σχεδιασμού αυτού, αναλογικά, και στις άλλες δύο Δημοτικές Ενώτητες, της Νέας Ερυθραίας και της Εκάλης.



ΕΝΑΣ ΔΗΜΟΣ ΦΙΛΙΚΟΣ ΣΤΑ ΖΩΑ ΣΥΝΤΡΟΦΙΑΣ

Δημιουργούμε έναν Δήμο φιλικό προς τα ζώα με σεβασμό τόσο στις ανάγκες τους, στους δημότες και στους επισκέπτες του Δήμου μας και στο δημόσιο χώρο.

- **Δεσμευόμαστε να δημιουργήσουμε υποδομές μέσα στην πόλη για την προστασία και τη φροντίδα των ζώων συντροφιάς.**
- **Αναβαθμίζουμε υποδομές και υπηρεσίες, αξιοποιώντας συμπράξεις με το φιλοζωικά σωματεία, την ιδιωτική πρωτοβουλία και κάθε διαθέσιμο χρηματοδοτικό εργαλείο για την προστασία δεσποζόμενων και αδέσποτων ζώων.**
- **Θέτουμε ως άμεση προτεραιότητα τη σύνταξη μετά από διαβούλευση, επιχειρησιακού προγράμματος διαχείρισης αδέσποτων ζώων, στο οποίο θα περιλαμβάνονται δράσεις περισυλλογής, στείρωσης, καταγραφής, ηλεκτρονικής σήμανσης, κτηνιατρικής φροντίδας, φιλοξενίας τους και προώθηση της υιοθεσίας τους. Υλοποιούμε το επιχειρησιακό πρόγραμμα με κάθε διαθέσιμο χρηματοδοτικό εργαλείο, σε συνεργασία με τον ιδιωτικό τομέα.**
- **Συνεργαζόμαστε με τα φιλοζωικά σωματεία της πόλης μας και τους ανθρώπους που νοιάζονται έμπρακτα.**
- **Προάγουμε στρατηγικές συνεργασίες και συμμαχίες για την ευρεία αποδοχή της πολιτικής μας (πχ. δίκτυα εθελοντών, φιλοζωικές οργανώσεις, κτηνιάτρους, εκπαιδευτές ζώων, εκπαιδευτικούς και ενημερωτικούς φορείς της περιοχής μας).**
- **Δημιουργούμε 24ώρη τηλεφωνική γραμμή επικοινωνίας αποκλειστικά για περιστατικά που αφορούν ζώα.**
- **Χαρτογραφούμε τις αποικίες των γατών του Δήμου Κηφισιάς.**
- **Διευρύνουμε το υφιστάμενο δίκτυο ταϊστρών, ποτίστρων.**
- **Χορηγούμε διατακτικές για προώθηση της στείρωσης και της ηλεκτρονικής σήμανσης των αδέσποτων και δεσποζόμενων ζώων συντροφιάς.**
- **Σχεδιάζουμε την εισαγωγή καινοτόμων τεχνολογικών εργαλείων για τη διαχείριση των αδέσποτων ζώων και την ενημέρωση του κοινού.**
- **Δημιουργούμε πλατφόρμα που υποστηρίζει: ιδιοκτήτες ζώων συντροφιάς, εθελοντές, καταγγελίες κακοποίησης ζώων, υιοθεσίες κλπ.**
- **Δημιουργούμε 2 νέους μικρούς υπαίθριους περιφραγμένους χώρους για την ασφαλή εκτόνωση και κοινωνικοποίηση των σκύλων (dogparks) στο Δήμο μας.**
- **Σχεδιάζουμε εκπαιδευτικές δράσεις για μικρούς και μεγάλους μέσα στην πόλη αναφορικά με τα ζώα.**
- **Δημιουργούμε διαδημοτικό καταφύγιο ζώων πλησίον των ορίων του Δήμου μας.**



ΑΞΟΝΑΣ 4:

Ο Δήμος Κηφισιάς, Νέας Ερυθραίας, Εκάλης ΠΟΛΟΣ ΠΟΛΙΤΙΣΜΟΥ ΑΘΛΗΤΙΣΜΟΥ ΚΑΙ ΠΑΙΔΕΙΑΣ

Ο πολιτισμός βρίσκεται στο DNA της Κηφισιάς, της Νέας Ερυθραίας, της Εκάλης. Αυτή η δυναμική πολιτιστική μας ταυτότητα βασίζεται **αφενός** στην ιστορικότητα της Κηφισιάς, με παρουσία που ξεκινά από την Αρχαία Ελλάδα και φτάνει στο σήμερα, μέσα από πολλούς σταθμούς που διαμόρφωσαν την εικόνα και τον χαρακτήρα της στο χρόνο **και αφετέρου** στις προσφυγικές μνήμες και παραδόσεις της Νέας Ερυθραίας.

Ιστορία, μνήμες, παραδόσεις συνδέουν τους κατοίκους του Δήμου μας, παραμένουν ζωντανές και μεταφέρονται από γενιά σε γενιά, ώστε η ιστορία μας να μην πέσει στη λήθη. Εξάλλου, στο Δήμο μας συναντάμε πληθώρα από παλαιά, διατηρητέα, ιστορικά κτίρια που επισφραγίζουν τη σημαντική ιστορία του Δήμου μας, και δεν πρέπει να παραμένουν αναξιοποίητα.

Ο Δήμος Κηφισιάς, Νέας Ερυθραίας και Εκάλης μπορεί και πρέπει να παράγει πολιτισμό.

Καλλιεργούμε και προάγουμε τον πολιτισμό και τον αθλητισμό σε όλες τους τις διαστάσεις, ώστε να αποτελέσουν μοχλό για την ουσιαστική επανεκκίνηση του Δήμου μας.





ΠΟΛΙΤΙΣΜΟΣ

Η πολιτιστική κληρονομιά της πόλης μας αποτελεί για εμάς σημαντικό οδηγό και συμβάλλει στο όραμά μας για τη δημιουργία νέου πολιτιστικού αποθέματος μέσα από δράσεις της σύγχρονης πραγματικότητας. Ο τομέας του πολιτισμού μέσα από τον πολυδιάστατο ρόλο του, αλλά και την επιρροή που ασκεί, αποτελεί καθοριστικό παράγοντα ανάπτυξης και κοινωνικής συνοχής μιας περιοχής.

Οραματιζόμαστε ένα Δήμο που αξιοποιεί και αναδεικνύει το πλούσιο πολιτιστικό του απόθεμα και τα πολιτιστικά του δρώμενα.

Αναδεικνύουμε τα διαχρονικά ιστορικά, πολιτιστικά και αρχιτεκτονικά τοπόσημα του Δήμου μας και ζωντανεύουμε τις μνήμες της σύγχρονης ιστορίας της πόλης και των ανθρώπων της.

Αξιοποιούμε το πλούσιο πολιτιστικό απόθεμα του Δήμου μας και δημιουργούμε νέο, αγκαλιάζοντας **και τη σύγχρονη δημιουργική παραγωγή και τις δυνατότητες της Δημιουργικής Οικονομίας.** Στηρίζουμε στην πράξη **τη σύγχρονη πολιτιστική παραγωγή και καλλιτεχνική δημιουργία** που αναπτύσσεται εντός των ορίων του Δήμου μας, σε όλες τις εκφάνσεις της.

Υποστηρίζουμε δομημένα, με σχέδιο και σε όλα τα επίπεδα τη διοργάνωση και διεξαγωγή εκδηλώσεων και γεγονότων (υφιστάμενων αλλά και νέων) που μπορούν να αναδείξουν τη σύγχρονη πολιτιστική παραγωγή και να προσελκύσουν ενδιαφέρον και επισκέπτες στην Περιοχή μας: Φεστιβάλ χορωδιακής μουσικής, παραδοσιακού χορού, Μενάνδρεια – Αλλοτινές Πατρίδες, Φεστιβάλ Ηχοχρωμάτων, κηφισοπαιχνιδίσματα, ετήσιο φεστιβάλ νέων μουσικών/συγκροτημάτων, ετήσια έκθεση εικαστικών και γλυπτικής και πιο συστηματική προβολή των καλοκαιρινών εκδηλώσεων και φεστιβάλ, στήριξη των ιστορικών τοπικών κινηματογράφων του Δήμου Κηφισιάς και τη δημιουργία Δημοτικού Σινεμά στην Νέα Ερυθραία κ.α.

Δομούμε τα προγράμματα των εκδηλώσεων κατά τέτοιο τρόπο, ώστε να μην αλληλοκαλύπτονται και να αναδεικνύεται η ιδιαίτερη πολιτιστική ταυτότητα της κάθε Δημοτικής Ενότητας.

Σχεδιάζουμε την αναβάθμιση της Ανθοκομικής Έκθεσης Κηφισιάς σ' ένα πολιτισμικό εκπαιδευτικό και κοινωνικό γεγονός με σημαντική εμβέλεια.

Εκσυγχρονίζουμε, εμπλουτίζουμε τις Δημοτικές Βιβλιοθήκες-Αναγνωστήρια και εισάγουμε νέες

τεχνολογίες, ώστε να καταστούν πόλος έλξης και δημιουργικής απασχόλησης για τους κατοίκους μας.

Σχεδιάζουμε τη δημιουργία Πολιτιστικού Κέντρου στη Κηφισιά, Δημοτικής Πινακοθήκης, λαογραφικού μουσείου και Δημοτικού Ωδείου.

Αναδεικνύουμε τον αρχαίο ιστορικό χώρο της Καστρίτσας.

Αναβαθμίζουμε και αναδεικνύουμε τον ερειπωμένο παλιό σταθμό διοδίων στη Νέα Ερυθραία, τον αποκαλούμενο «ΦΟΡΟ», που διασώζεται στην παλιά οδό Τατοΐου κοντά στη γέφυρα Βαρυμπόμπης.

Προβαίνουμε σε ψηφιοποίηση του Ιστορικού Αρχείου του Δήμου Κηφισιάς, Νέας Ερυθραίας, Εκάλης με στόχο την φύλαξη, συντήρηση, ταξινόμηση και αξιοποίησή του.

Στηρίζουμε τη Μητρόπολή μας με σκοπό την ανάδειξη των ιστορικών εκκλησιών του Δήμου μας.

Ενισχύουμε τον Προϋπολογισμό του **Κέντρου Έρευνας και Μελέτης της Μικρασιατικής Ερυθραίας (ΚΕΜΜΕ)**, καθώς και το προσωπικό του, ώστε να μπορεί να λειτουργεί απρόσκοπτα και να υλοποιεί τους καταστατικούς του σκοπούς, αλλά και να αξιοποιήσει με το βέλτιστο τρόπο τόσο τη βίλα Μπότση όσο και το Δημοτικό θέατρο Νέας Ερυθραίας.

Αξιοποιούμε τις υφιστάμενες υποδομές για δραστηριότητες πολιτιστικού περιεχομένου:

- ΑΙΘΟΥΣΑ «ΔΗΜΑΡΧΟΣ ΒΑΣ. ΓΚΑΤΣΟΠΟΥΛΟΣ»
- ΠΟΛΙΤΙΣΤΙΚΟ ΚΕΝΤΡΟ «ΑΛΕΞΗΣ ΣΤΟΥΔΙΤΗΣ». Απαιτείται πλήρης συντήρηση του κτηρίου, νέος υλικοτεχνικός εξοπλισμός.
- Πολιτιστικό Κέντρο Δήμου Κηφισιάς, Έπαυλη Δροσίνη.
- Δημοτικό Θέατρο Νέας Ερυθραίας.

Αναδεικνύουμε το πλούσιο ιστορικό αρχιτεκτονικό και λαογραφικό απόθεμα του Δήμου μας (διατηρητέα και ιστορικά κτίρια) με την ενίσχυση του θεσμού των «**Ιστορικών Διαδρομών**» στις 3 δημοτικές ενότητες και ταυτόχρονα διεκδικούμε χρηματοδοτικά εργαλεία για την συντήρηση και ανάδειξή τους.





Αξιοποιούμε δημιουργικά τις συνέργειες μεταξύ του πολιτισμού και άλλων τομέων, όπως ο αθλητισμός, η ιστορία, η γαστρονομία, η επιχειρηματικότητα κ.α. Υποστηρίζουμε τη διοργάνωση καινοτόμων πολιτιστικών δρώμενων σε δημόσιους χώρους του Δήμου Κηφισιάς, και τη δικτύωση μεταξύ μουσείων, πινακοθηκών και άλλων υποδομών που συνθέτουν τον πολιτιστικό χάρτη του Δήμου μας.

Παράλληλα, χρησιμοποιούμε **σύγχρονα μέσα στήριξης της καλλιτεχνικής δημιουργίας**, όπως η αναζήτηση ιδιωτικών χορηγιών, η διοργάνωση διαγωνισμών και βραβείων κ.α.

Στηρίζουμε έμπρακτα **τους παραδοσιακούς κινηματογράφους** του Δήμου μας.

Δίνουμε ιδιαίτερη έμφαση στην ψηφιοποίηση του πολιτιστικού αποθέματος του Δήμου μας και στην αξιοποίηση της τεχνολογίας για ενίσχυση της πολιτιστικής και καλλιτεχνικής παραγωγής.

Προβαίνουμε σε ψηφιοποίηση του Ιστορικού Αρχείου του Δήμου Κηφισιάς, Νέας Ερυθραίας, Εκάλης με στόχο την φύλαξη, συντήρηση, ταξινόμηση και αξιοποίησή του.

Στοχεύουμε όλα τα κτίρια, τόσο αυτά που βρίσκονται στη διάθεση του Δήμου, όσο και ιδιωτικά, **να αναζωογονηθούν και να συμβάλλουν στη νέα όψη της Κηφισιάς, της Νέας Ερυθραίας και της Εκάλης**. Υιοθετούμε καλές πρακτικές άλλων πόλεων και λαμβάνουμε υπόψη μας όλες τις παραμέτρους βιοκλιματικού σχεδιασμού στα έργα συντήρησης και ανακατασκευής των κτιρίων μας, με γνώμονα την αντιμετώπιση των επιπτώσεων της κλιματικής αλλαγής. Αναδεικνύοντας το κτιριακό μας απόθεμα, αναδεικνύουμε την ιστορικότητα τους μέσα στο σύγχρονο περιβάλλον που φιλοξενούνται και ενισχύουμε την πολιτιστική ταυτότητα του Δήμου μας.

Σχεδιάζουμε ένα ολοκληρωμένο σχέδιο για την εξασφάλιση χρηματοδοτικών εργαλείων για να συνεχίσουμε να βελτιώνουμε και να ενισχύουμε δράσεις και υποδομές πολιτιστικού χαρακτήρα.

Φέρνουμε στοιχεία του πολιτισμού σε κάθε γειτονιά.

Βελτιώνουμε την εικόνα της πόλης μας και δίνουμε ώθηση στην πολιτιστική, οικονομική και κοινωνική δραστηριότητα. Το ιστορικό και πολιτιστικό μας απόθεμα από μόνο του δεν είναι αρκετό. Χρειάζεται η επαρκής διασύνδεση και ανάδειξή του.



ΑΘΛΗΤΙΣΜΟΣ

Προάγουμε τον αθλητισμό και στοχεύουμε σε παρεμβάσεις που αφορούν στην αναβάθμιση υφιστάμενων υποδομών και εγκαταστάσεων δίνοντας σε όλους του δημότες, μικρούς και μεγάλους τη δυνατότητα ασφαλούς και αξιοπρεπούς σωματικής άσκησης. Συντηρούμε συστηματικά και ανακατασκευάζουμε τις υφιστάμενες αθλητικές υποδομές στο Δήμο (κλειστά γυμναστήρια, κολυμβητήριο, ανοιχτοί αθλητικοί χώροι).

Αναβαθμίζουμε ποιοτικά και πιστοποιούμε, βάσει των ευρωπαϊκών προτύπων τους υπάρχοντες αθλητικούς χώρους, **ενώ με γνώμονα τις κατά τόπους ανάγκες και ελλείψεις σχεδιάζουμε νέους σύγχρονους κλειστούς χώρους άθλησης σε κάθε Δημοτική Ενότητα.**

Στόχος μας είναι οι δημότες και τα παιδιά της περιοχής μας **να αθλούνται σε σύγχρονες και ασφαλείς αθλητικές εγκαταστάσεις.**

Συνεργαζόμαστε στενά με την Περιφέρεια Αττικής για την άμεση δημοπράτηση και ΕΠΙΤΕΛΟΥΣ εκτέλεση του έργου κατασκευής των αθλητικών εγκαταστάσεων στην περιοχή Τρίγωνο Φραγκοπούλου .

Συνδέουμε τον αθλητισμό με την προσχολική αγωγή, την ειδική αγωγή, την κοινωνική ενδυνάμωση των ευπαθών ομάδων, με στόχο την προαγωγή της υγείας των πολιτών και την ισότιμη πρόσβαση όλων, ανεξαιρέτως, σε χώρους και υπηρεσίες αθλητισμού.

Εμπλουτίζουμε τις αθλητικές δραστηριότητες που λαμβάνουν χώρα στη Κηφισιά, Νέα Ερυθραία, Εκάλη, βελτιώνουμε και συμπληρώνουμε τις αθλητικές υποδομές και τις αξιοποιούμε δημιουργικά. Ενισχύουμε τις αθλητικές ακαδημίες του Δήμου και των λοιπών φορέων της πόλης και προάγουμε τον Εναλλακτικό Αθλητικό Τουρισμό όπως:

- *Padel*
- *Αναρρίχηση*
- *Jogging /Hiking στο Βουνό κ.α*

Δημιουργούμε αγώνες «τριάθλου» ως θεσμό με όμορους Δήμους.

Αναπτύσσουμε μη διαδεδομένα αθλήματα, όπως η τοξοβολία.

Δρομολογούμε άμεσα την πλήρη ανακαίνιση του Δημοτικού Γυμναστηρίου «Ζηρίνειου» και του Κολυμβητηρίου του «Δ.Α.Κ. Πολιτείας».

Σχεδιάζουμε την κατασκευή 5 νέων αθλητικών χώρων, οι οποίοι με τη χρήση του συστήματος αεροϋποστηριζόμενου θόλου, γνωστού ως «μπαλόνη» θα χρησιμοποιούνται ως κλειστά γυμναστήρια όλο το χρόνο:

- *4 Γήπεδα Μπάσκετ και Βόλει*
- *1 Γήπεδο Στίβου*

Επιπλέον σχεδιάζουμε την κατασκευή 4 γηπέδων 5X5 ποδοσφαίρου, 3 ανοιχτών γηπέδων μπάσκετ και 2 γηπέδων τένις σε υφιστάμενους χώρους του Δήμου μας, από το σύνολο των ανεκμετάλλεωτων χώρων που διαθέτει ο Δήμος.



Σε συνεργασία με τοπικούς φορείς, αθλητικούς συλλόγους και σωματεία, **προωθούμε αγώνες, αθλητικές και προπονητικές δραστηριότητες, εκδηλώσεις** και άλλες σχετικές δράσεις και εντάσσουμε τις αθλητικές δραστηριότητες σε ένα κοινό δίκτυο προώθησης του αθλητισμού ως δραστηριότητας αιχμής, αλλά και ως στοιχείου της καθημερινότητας.

Επιδιώκουμε τον ανοιχτό διάλογο και τη συνεργασία με το σύνολο των αθλητικών και πολιτιστικών συλλόγων της περιοχής μας, οι οποίοι με τη δράση τους συμβάλλουν στην πολιτιστική και αθλητική ενασχόληση των κατοίκων της ευρύτερης περιοχής και των γειτονικών Δήμων.

Σε συνεργασία με την Περιφέρεια Αττικής, σχεδιάζουμε την κατασκευή νέου σύγχρονου διαδημοτικού ποδοσφαιρικού γηπέδου για την διεξαγωγή αγώνων στο υψηλότερο επίπεδο του ελληνικού ποδοσφαίρου.

Αθλητισμός στα σχολεία μας

Συντηρούμε και ανακατασκευάζουμε - όπου χρειάζεται - τις **σχολικές αθλητικές υποδομές** και εγκαταστάσεις. Διοργανώνουμε, σε συνεργασία με τους αρμόδιους φορείς, **σχολικούς αγώνες** όλων των σχολικών βαθμίδων και σε όλα τα αθλήματα, υπό το συντονισμό του Δήμου μας.

Διοργανώνουμε **σεμινάρια για τους μαθητές κάθε βαθμίδας**, από εγνωσμένης αξίας αθλητές και προπονητές με στόχο την ανάδειξη του ευ αγωνίζεσθαι, της αθλητικής παιδείας και της αθλητικής ιστορίας της πόλης.

Εισάγουμε το θεσμό του γιατρού, του ψυχολόγου και του διατροφολόγου για την υποστήριξη των αθλουμένων.

Αθλητισμός για όλους

Βελτιώνουμε και ενισχύουμε τα ήδη υπάρχοντα αθλητικά προγράμματα του Δήμου, παράλληλα με τον **εμπλουτισμό** τους με νέες δράσεις και νέα αθλήματα για όλες τις ηλικίες (ανηλίκων, ενηλίκων και τρίτης ηλικίας).

Σχεδιάζουμε ειδικά προγράμματα καθημερινής άθλησης για **γυναίκες**, για τη δημιουργική αθλητική ενασχόληση των **ατόμων τρίτης ηλικίας** (σε αθλητικούς χώρους, στους χώρους των ΚΑΠΗ κ.α.) και **ειδικά προγράμματα για ΑμεΑ** με χρήση των αθλητικών εγκαταστάσεων του Δήμου (ιδιαίτερα του δημοτικού κολυμβητηρίου) και απασχόληση εξειδικευμένων γυμναστών και προπονητών.

Ενισχύουμε πρωτοβουλίες των σωματείων για ανάπτυξη ομαδικών αθλημάτων για ενήλικες.

Πιστεύουμε στα οφέλη του αθλητισμού τόσο σωματικά όσο και πνευματικά και στεκόμαστε αρωγοί σε δράσεις υποστήριξης της κοινωνίας μας.





ΕΠΕΝΔΥΟΥΜΕ ΣΤΟΥΣ ΝΕΟΥΣ ΜΑΣ

Στηρίζουμε την εκπαίδευση και λέμε «ΝΑΙ» στην εξέλιξη - «ΝΑΙ» στην καλλιέργεια του πνεύματος.

Οι δομές προσχολικής αγωγής θα πρέπει να αντιμετωπίζονται πρωτίστως ως βασικοί φορείς εκπαίδευσης και όχι ως χώροι φύλαξης-κοινωνικοποίησης των παιδιών και διευκόλυνσης των εργαζόμενων γονέων. Η Κηφισιά, η Νέα Ερυθραία και η Εκάλη χρειάζονται ένα **νέο μοντέλο προσχολικής αγωγής**, που θα διευκολύνει την πρόσβαση και την παρακολούθηση ποιοτικών εκπαιδευτικών προγραμμάτων, που θα στοχεύει σε μακροπρόθεσμα αποτελέσματα στη ζωή των παιδιών και θα συμβάλει σημαντικά στην παροχή ίσων ευκαιριών, προλαμβάνοντας τη σχολική αποτυχία και διαρροή μέσω της ανάπτυξης γνωστικών, κοινωνικών και συναισθηματικών δεξιοτήτων από τα πρώτα χρόνια της ζωής τους. Ενδεικτικά προγραμματίζουμε: μάθημα ξένης γλώσσας, ρομποτικής κ.λ.π.

Διεκδικούμε τη δημιουργία νέων και σχεδιάζουμε την αναβάθμιση υφιστάμενων υποδομών με σκοπό τη διαμόρφωση ενός σύγχρονου, αποδοτικού εκπαιδευτικού περιβάλλοντος και την καλύτερη εξυπηρέτηση των πρακτικών αναγκών των παιδιών και των γονέων. Μετατρέπουμε τις δομές μας σε χώρους πολλαπλών δραστηριοτήτων και δημιουργικής απασχόλησης.

Σχεδιάζουμε την επέκταση του ωραρίου των παιδικών σταθμών για τη διευκόλυνση των εργαζόμενων γονέων. Αναπτύσσουμε κέντρα δημιουργικής απασχόλησης για τα παιδιά (ΚΔΑΠ και ΚΔΑΠ ΑμεΑ), με την επίβλεψη εξειδικευμένων παιδαγωγών Δίνουμε ιδιαίτερη έμφαση στη φύλαξη όλων των σχολικών μας υποδομών.

Σχεδιάζουμε τη κατασκευή νέων σχολικών υποδομών σε γειτονιές που έχουν ανάγκη:

- Ανέγερση νέου Δημοτικού σχολείου στο πρώην οικόπεδο ΗΒΗ
- Ανέγερση 10^{ου} Δημοτικού Σχολείου και 9^{ου} Νηπιαγωγείου στην περιοχή Ούλεν.



- Ανέγερση 3^{ου} Δημοτικού Σχολείου και 3^{ου} Νηπιαγωγείου στη Νέα Ερυθραία.
- Ανέγερση 9^{ου} Δημοτικού Σχολείου στις Αδάμες.
- Διερευνούμε την εύρεση νέου χώρου για την άμεση μεταστέγαση του 5^{ου} Νηπιαγωγείου.
- Δημιουργούμε νέο Παιδικό Σταθμό στο εμπορικό κέντρο της Κηφισιάς. Δίνουμε ζωή στο δημοτικό εγκαταλειμμένο κληροδότημα της οδού Κασσαβέτη. Ο παιδικός σταθμός θα λειτουργεί εκτός από το καθημερινό ωράριο και κατά τις εργάσιμες ώρες του εμπορικού κέντρου της Κηφισιάς, ως ανοικτό κέντρο δημιουργικής απασχόλησης παιδιών, δίνοντας ένα ακόμα κίνητρο τόνωσης του εμπορικού κέντρου της Κηφισιάς.
- Δίνουμε ώθηση σε δράσεις εκπαιδευτικού χαρακτήρα με στόχο την ενίσχυση και τη δημιουργία ενός γνωσιακού υποβάθρου για όλους.
- Στηρίζουμε όλα τα παιδιά με μαθησιακές δυσκολίες ή άλλες ιδιαιτερότητες.
- Υποστηρίζουμε τους νέους γονείς μέσω παροχής επιστημονικών συμβουλών σε όλους όσους το χρειάζονται.
- Καθιερώνουμε, υπό την αιγίδα του Δήμου, πρόγραμμα συνεχούς επαγγελματικού προσανατολισμού για τους νέους μας, με έναρξη από το γυμνάσιο.
- Καθιερώνουμε εκδηλώσεις ενημέρωσης γονέων, κηδεμόνων και παιδιών σε θέματα κοινωνικής συμπεριφοράς, κοινωνικών προβλημάτων, ενδοσχολικής βίας κλπ., σε συνεργασία με τους συλλόγους διδασκόντων, τους συλλόγους γονέων και κηδεμόνων και την Ένωση Γονέων.



ΣΤΗΡΙΖΟΥΜΕ ΤΗΝ ΤΟΠΙΚΗ ΟΙΚΟΝΟΜΙΑ ΚΑΙ ΕΠΙΧΕΙΡΗΜΑΤΙΚΟΤΗΤΑ

Στηρίζουμε την **τοπική οικονομία και επιχειρηματικότητα**, με ειδική έμφαση σε δραστηριότητες που συνδέονται με το πολιτιστικό, άυλο και δημιουργικό κεφάλαιο του Δήμου μας, δημιουργώντας απασχόληση και προστιθέμενη αξία σε τοπικό επίπεδο.

Για τη νέα Δημοτική Αρχή, το εμπορικό κέντρο τόσο της Κηφισιάς όσο και της Νέας Ερυθραίας δεν αποτελεί απλά μια συνύπαρξη κάποιων επιχειρήσεων, αλλά φιλοδοξεί να λειτουργεί ως «τοπόσημο» για τις εν λόγω Δημοτικές Ενότητες. Σε αυτή την κατεύθυνση τονώνουμε την περιοχή, με μια ολοκληρωμένη δέσμη συνεκτικών και αλληλένδετων δράσεων. Με στόχο την αναβάθμιση της λειτουργικότητας και της αισθητικής του κέντρου, ενισχύουμε και προβάλλουμε την ανταγωνιστικότητα της αγοράς και οργανώνουμε την οικονομική δραστηριότητα εντός της ευρύτερης περιοχής συμβάλλοντας στην εξάλειψη των κλειστών καταστημάτων.

Στην κατεύθυνση αυτή, υλοποιούμε πολιτικές που θα ενισχύσουν την επιχειρηματικότητα και την οικονομική δραστηριότητα, τις επενδύσεις και την απασχόληση στο Δήμο μας.

Δημιουργούμε **Κέντρο Καινοτομίας και Βιώσιμης ανάπτυξης (startuphub)** για τις υφιστάμενες, τις νεοφυείς και start-up επιχειρήσεις της περιοχής μας.

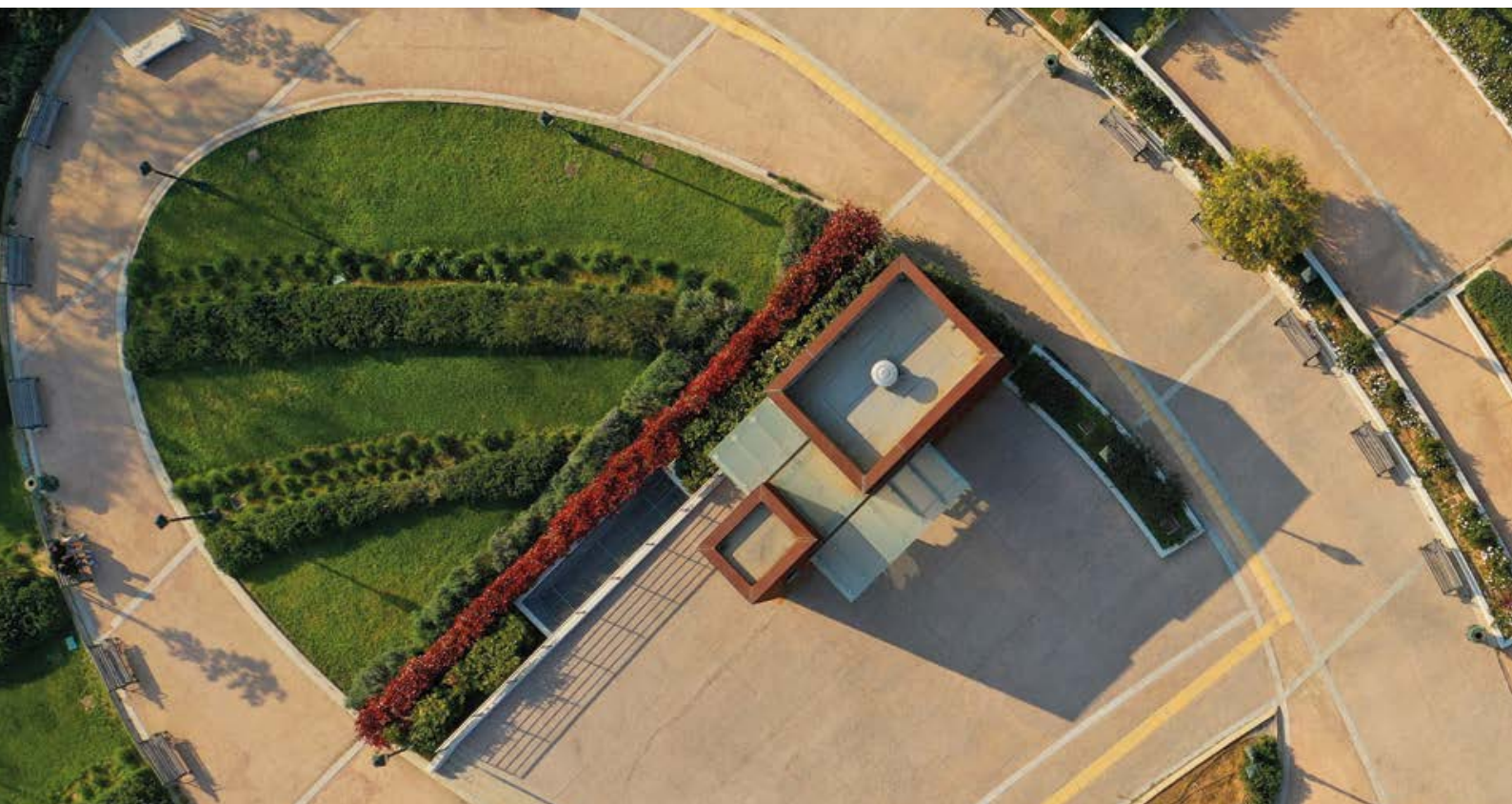
Διαμορφώνουμε ένα **ελκυστικό αστικό περιβάλλον** και παρέχουμε σύγχρονες και αποτελεσματικές υπηρεσίες στον πολίτη και την επιχείρηση.





ΑΞΟΝΑΣ 5:

Η Κηφισιά, η Νέα Ερυθραία και η Εκάλη ως ΣΥΓΧΡΟΝΟΣ ΚΑΙ ΕΞΥΠΝΟΣ ΔΗΜΟΣ.



ΕΞΥΠΝΟΣ ΔΗΜΟΣ

Ο τρόπος με τον οποίο λειτουργεί ο ίδιος ο Δήμος Κηφισιάς, Νέας Ερυθραίας, Εκάλης και παρέχει δημόσιες υπηρεσίες στους πολίτες **χρειάζεται εκσυγχρονισμό και βελτίωση**. Από την εξυπηρέτηση των πολιτών δια ζώσης και ηλεκτρονικά έως το βαθμό ανταπόκρισής του σε αναφερόμενα προβλήματα (π.χ. φωτιστικά σώματα που δεν λειτουργούν σε δρόμους, κακοτεχνίες σε πεζοδρόμια), και τη λειτουργία των δομών και των υπηρεσιών δημόσιας υγείας και κοινωνικής φροντίδας, ο Δήμος έχει τη δυνατότητα και πρέπει να βελτιωθεί, να λειτουργεί πιο **σύγχρονα**, πιο **αποτελεσματικά** και πιο **έξυπνα**, αξιοποιώντας τις σύγχρονες δυνατότητες που παρέχει η τεχνολογία και τις καλές πρακτικές από δεκάδες ακόμα πόλεις της Ελλάδας και του εξωτερικού.

Στόχος μας είναι ο Δήμος μας να **πρωταγωνιστεί στην αξιοποίηση των νέων τεχνολογιών και δικτύων καινοτομίας**. Να κινητοποιεί όλους τους φορείς σε μια πιο ενεργή συνεργασία για θέματα λειτουργίας της πόλης, της ποιότητας των παρεχόμενων υπηρεσιών, της αξιοποίησης των διαθέσιμων πόρων, της δημιουργίας και της διάδοσης νέων τεχνολογιών.

- **Αξιοποιούμε ευφυή συστήματα και λύσεις «έξυπνης πόλης»** για την βελτίωση της διαχείρισης της καθημερινότητας και της ανταπόκρισης του Δήμου σε αναφερόμενα προβλήματα, όπως με ειδικούς αισθητήρες για κλιματικά δεδομένα και κυκλοφοριακό φόρτο, ανάλυση μεγάλων δεδομένων που παράγονται από λειτουργίες και δραστηριότητες του Δήμου, και ανάπτυξη εφαρμογής γνωστοποίησης προβλημάτων από τους πολίτες στο Δήμο και τις υπηρεσίες του (π.χ., φωτιστικά σώματα που δεν λειτουργούν σε δρόμους και γειτονιές, φθορές σε πεζοδρόμια κ.α.).
- **Υιοθετούμε νέες τεχνολογίες για να εκσυγχρονίσουμε τις υπηρεσίες μας, βελτιώνουμε τους χρόνους απόκρισης και εξυπηρέτησης των δημοτών μας**, των πολιτών μας και όλων των επιχειρήσεων που δραστηριοποιούνται στην περιοχή μας. **Πρωθούμε ηλεκτρονικές λύσεις επίλυσης ζητημάτων καθημερινότητας και προσωποποιημένης ενημέρωσης μέσω έξυπνων ειδοποιήσεων και απαντήσεων.**
- **Δημιουργούμε μια κεντρική γραμμή υποδοχής όλων των αιτημάτων / προβλημάτων του Δήμου, ένα κεντρικό σημείο επαφής με τον πολίτη.** Για εμάς προτεραιότητα έχει η βελτίωση της



ποιότητας των παραγόμενων υπηρεσιών του Δήμου και η ταχύτερη εξυπηρέτηση των δημοτών μας σε κάθε επίπεδο.

- **Υιοθετούμε νέες τεχνολογίες και στοχεύουμε στην ενημέρωση των πολιτών μας σε πραγματικό χρόνο.**
- **Δημιουργούμε εφαρμογή για online κράτηση των οικογενειακών πάρκων του Δήμου μας για εκδηλώσεις (πχ. παιδικά πάρτυ).**
- **Ενδυναμώνουμε την Πολιτική Προστασία, σχεδιάζοντας μια Ολοκληρωμένη πλατφόρμα προειδοποίησης, ενημέρωσης και καθοδήγησης πολιτών στην περίπτωση έκτακτων καταστάσεων με σκοπό την ενίσχυση της ανθεκτικότητας της πόλης και της ασφάλειας των πολιτών.**
- **Προωθούμε δράσεις κυκλικής οικονομίας και πρόληψης με τη δημιουργία ανάλογων εργαλείων (όπως πλατφόρμα συγκέντρωσης διαθέσιμων τροφίμων και διανομής).**
- **Εκσυγχρονίζουμε το Δίκτυο Ηλεκτροφωτισμού του Δήμου μας:** Προβαίνουμε σε αντικατάσταση φωτιστικών σωμάτων σε δρόμους, κοινόχρηστους χώρους και κτιριακές εγκαταστάσεις με δυνατότητα τηλεδιαχείρισης.

Λειτουργούμε ολοκληρωμένο σύστημα Τηλεματικής Διαχείρισης Στόλου Οχημάτων τόσο για την καθαριότητα όσο και για την Υποστήριξη Δράσεων Ανακύκλωσης και κατ' οίκον αποκομιδής:

- ☞ Στόχος είναι ο ορθολογικότερος και αποδοτικότερος σχεδιασμός διαδρομών απορριματοφόρων σε σχέση με τις εκάστοτε συνθήκες κυκλοφοριακής φόρτισης των περιοχών, για ταχεία αποκομιδή απορριμμάτων & εξοικονόμηση πόρων.
- ☞ Δημιουργούνται εφαρμογές smartphones για τους πολίτες, ώστε να ενημερώνονται για τη θέση και τα δρομολόγια των απορριματοφόρων, ενώ ταυτόχρονα θα μπορούν να συμμετέχουν σε δράσεις ενημέρωσης, περιβαλλοντικής ευαισθητοποίησης, καθώς και σε προγράμματα ανακύκλωσης και κυκλικής οικονομίας και παράλληλη διασύνδεσή τους με προγράμματα επιβράβευσης πολιτών.

- **Αναπτύσσουμε ένα ολοκληρωμένο σχέδιο ψηφιοποίησης των υπηρεσιών του Δήμου μας** στην κατεύθυνση των αρχών που έχει ήδη ορίσει η Εθνική Στρατηγική Ψηφιακού Μετασχηματισμού του Δημόσιου Τομέα και προχωράμε στον ανασχεδιασμό όσων διαδικασιών κρίνεται απαραίτητο.
- **Εφαρμόζουμε πολιτικές για τα ανοικτά δεδομένα.** Συλλέγουμε, οργανώνουμε και διαθέτουμε ανοικτά σε πολίτες και επιχειρήσεις ψηφιακά δεδομένα της πόλης, από τις υποδομές μέχρι την καθημερινή δραστηριότητα.
- **Ενσωματώνουμε εφαρμογές για την άμεση πρόσβαση σε υπηρεσίες υγείας και πρόνοιας.** Αναβαθμίζουμε τις υπηρεσίες φροντίδας του Δήμου στη διαχείριση της καθημερινότητας μη αυτοεξυπηρετούμενων συμπολιτών μας, δίνοντας έμφαση στην ασφάλειά τους, στην ενίσχυση της ποιότητας διαβίωσής τους και στην εύκολη πρόσβαση σε υπηρεσίες από χρήστες μεγαλύτερης ηλικίας και μειωμένων ψηφιακών δεξιοτήτων.
- **Σχεδιάζουμε και υλοποιούμε σταδιακά την λειτουργία ασύρματων ευρυζωνικών δικτύων WiFi** σε κοινόχρηστους /δημόσιους χώρους του Δήμου μας ώστε όλοι να έχουν πρόσβαση και δωρεάν διασύνδεση στο Διαδίκτυο.
- **Διαμορφώνουμε** το υπόβαθρο και το τεχνολογικό πλαίσιο για την τοποθέτηση του Δήμου μας στον ψηφιακό ευρωπαϊκό χάρτη, σε ό,τι αφορά την αξιοποίηση εφαρμογών του Διαδικτύου των Πραγμάτων (IoT), δικτύων και συστημάτων 5ης γενιάς (5G).



ΣΥΓΧΡΟΝΟΣ ΔΗΜΟΣ

Βασικό μας μέλημα είναι να καταστήσουμε το Δήμο Κηφισιάς, Νέας Ερυθραίας, Εκάλης έναν ΣΥΓΧΡΟΝΟ ΔΗΜΟ, που αυτονόητα πρέπει να λειτουργεί σεβόμενος τους νόμους, με χρηστή και διαφανή διοίκηση. Δίνουμε έμφαση στην παραγωγή αποτελεσμάτων και την επίλυση προβλημάτων, την παροχή ποιοτικών υπηρεσιών, την αξιοποίηση σύγχρονων τεχνολογιών, καλών πρακτικών και κυρίως τη συμμετοχή των πολιτών .

ΗΜΕΡΑ ΤΟΥ ΔΗΜΟΤΗ. Ο Δήμαρχος είναι δημόσιος λειτουργός που οφείλει να είναι «παρών» να παρέχει τις υπηρεσίες στους πολίτες, οφείλει να ακούει τους πολίτες, να διαχειρίζεται τα προβλήματά τους, να δίνει λύσεις προάγοντας την ανάπτυξη και την ευημερία στο Δήμο του. Καθήκον μας είναι να αλλάξουμε τα κακώς κείμενα και να ανοίξουμε το Δήμο στους Δημότες, καθιερώνοντας την «ΗΜΕΡΑ ΔΗΜΟΤΗ», κατά την οποία οι πολίτες θα μπορούν σε κάθε Δημοτική Ενότητα να συναντούν δια ζώσης και να συζητάνε με τον Δήμαρχό τους.

Ο Δήμαρχος θα «περπατάει» σε όλες τις γειτονιές του Δήμου μας μαζί με τους άμεσους συνεργάτες του, για να βλέπει από κοντά τα προβλήματα του δήμου, την πορεία των έργων και των εργασιών, αλλά και να συνομιλεί με τους κατοίκους, τους επαγγελματίες.

Δημιουργούμε ένα Δήμο που ακούει. Προωθούμε τεχνολογίες που δίνουν δύναμη στην κοινωνία. Αναπτύσσουμε εργαλεία και προωθούμε μεθόδους που τονώνουν την αμφίπλευρη επικοινωνία πολίτη και Δήμου για όσα προβλήματα εντοπίζουν στην πόλη. Με αυτόν άλλωστε το τρόπο διαμορφώθηκε και το παρόν πρόγραμμα.

Για εμάς ο λόγος των δημοτών μας, **είναι πολύ σημαντικός και κάνει το έργο μας ουσιαστικό και περισσότερο αποτελεσματικό.**

Δίνουμε φωνή στους πολίτες μας και τους κάνουμε κοινωνούς στο όραμα μας για μία νέα πόλη σύγχρονη, για μία πόλη που ανήκει σε αυτούς.

Ενσωματώνουμε τη **συμμετοχική ψηφιακή δημοκρατία** στο μοντέλο λειτουργίας του Δήμου, με αξιοποίηση της ψηφιακής τεχνολογίας για την αμεσότερη επαφή των πολιτών με το Δήμο και τις υπηρεσίες του και την **αποτελεσματική διεκπεραίωση και παρακολούθηση των αιτημάτων, τη διενέργεια διαβουλεύσεων με την τοπική κοινωνία**, τους φορείς και κάθε ενδιαφερόμενο για ζητήματα ιδιαίτερης σημασίας σε επίπεδο Δήμου, αλλά και ψηφιακών γνωμοδοτικών δημοψηφισμάτων για τα πιο σημαντικά από τα ζητήματά αυτά.

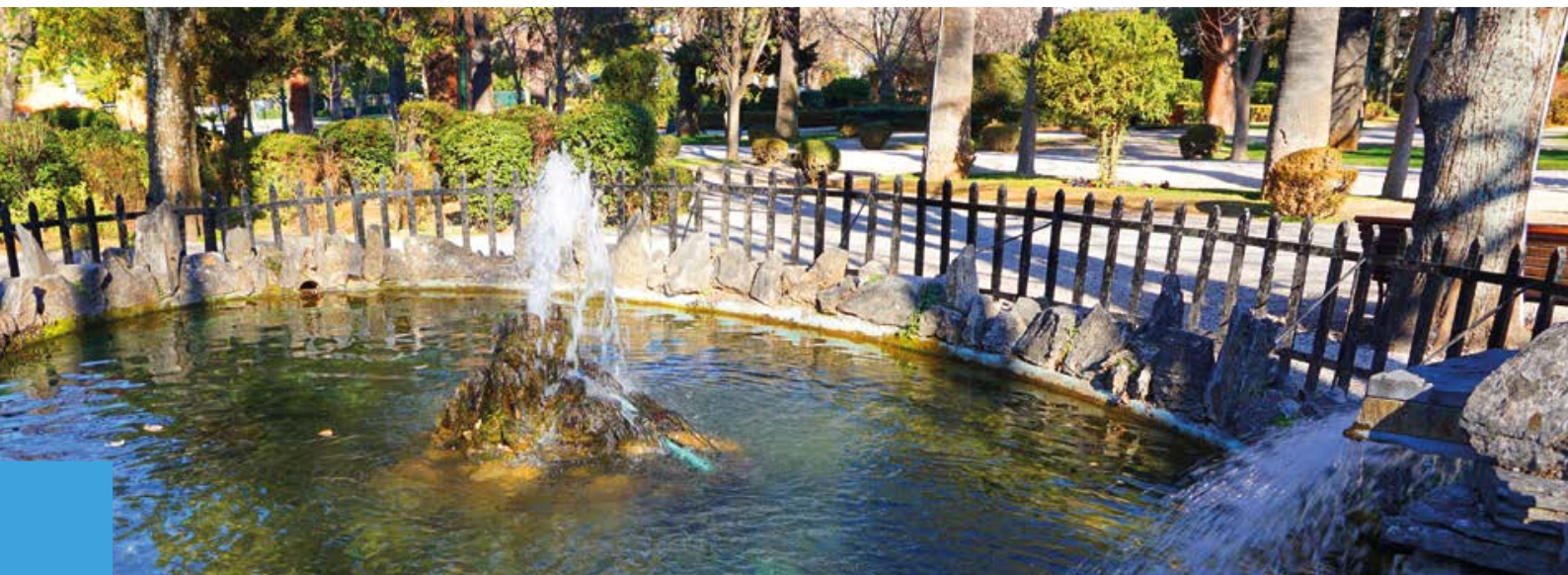
Δημιουργούμε Γραφείο Εταιρικής Κοινωνικής Ευθύνης, με σκοπό να αξιοποιήσουμε με σχέδιο και αποτελεσματικότητα τις δράσεις κοινωνικής υπευθυνότητάς των επιχειρήσεων που δραστηριοποιούνται στο Δήμο μας.

Δίνουμε τη δυνατότητα στους πολίτες να συμμετέχουν στον σχεδιασμό και τη λήψη αποφάσεων για πολιτικές που θα αντιμετωπίζουν τα καθημερινά προβλήματά τους.

Διοικούμε το Δήμο με γνώμονα τη νομιμότητα, τη διαφάνεια, τη λογοδοσία, την αποτελεσματικότερη αξιοποίηση των διαθέσιμων πόρων και την καταπολέμηση της σπατάλης.

Ενισχύουμε τη διαφάνεια, παρέχοντας σε πολίτες και φορείς πληροφόρηση σε πραγματικό χρόνο για τις οικονομικές και διοικητικές πράξεις του Δήμου.

Ενεργοποιούμε τα διαθέσιμα χρηματοδοτικά εργαλεία, προκειμένου να εξασφαλιστούν επαρκείς πόροι για την ανάπτυξη των απαραίτητων υποδομών για την ανάπτυξη και βέλτιστη λειτουργία του Δήμου, καθώς και για δράσεις με θετικό κοινωνικό-οικονομικό, περιβαλλοντικό και πολιτιστικό πρόσημο σε τοπικό επίπεδο – αλλά και ευρύτερα.



ΕΙΜΑΣΤΕ ΔΙΠΛΑ ΣΕ ΚΑΘΕ ΠΟΛΙΤΗ

Στηρίζουμε τους συμπολίτες μας που χρειάζονται υποστήριξη, έμπρακτα και με αποτέλεσμα. Μέσα από την αναβάθμιση και την επέκταση των κοινωνικών δομών του Δήμου Κηφισιάς, Νέας Ερυθραίας, Εκάλης, τη διεύρυνση των κοινωνικών υπηρεσιών και των ωφελούμενων, την ειδική μέριμνα για την οικογένεια, τα παιδιά και τους ηλικιωμένους, την αντιμετώπιση των κάθε είδους διακρίσεων και αποκλεισμών, την προαγωγή της ισότητας και ισότιμης μεταχείρισης όλων.

Αναβαθμίζουμε τις υποδομές για παιδιά, νέους και οικογένειες -εμπλουτίζουμε τις δράσεις

- Αναβαθμίζουμε και συντηρούμε τις παιδικές χαρές του Δήμου και δημιουργούμε νέες, διασφαλίζουμε την προσβασιμότητα των ΑμεΑ.
- Σχεδιάζουμε δράσεις βιωματικής εμπειρίας για τα μικρά παιδιά σε σχέση με τον αθλητισμό και τον πολιτισμό.
- Σχεδιάζουμε μόνιμα προγράμματα εκπαίδευσης και ευαισθητοποίησης των παιδιών μας σε θέματα περιβάλλοντος, κυκλικής οικονομίας και ειδικότερα κομποστοποίησης.
- Σχεδιάζουμε, σε συνεργασία με ειδικούς επιστήμονες, προγράμματα επικεντρωμένα στα παιδιά με μαθησιακές δυσκολίες.
- Αναδεικνύουμε δράσεις καταπολέμησης της ενδοσχολικής βίας και του εκφοβισμού.
- Σχεδιάζουμε προγράμματα ένταξης αθλητισμού, εθελοντισμού και ανάπτυξης δραστηριοτήτων κυκλικής οικονομίας.
- Σχεδιάζουμε προγράμματα επιμόρφωσης των γονέων για την υποστήριξη τους στη διαπαιδαγώγηση των παιδιών

Προάγουμε μια κοινωνία χωρίς διακρίσεις

- Προάγουμε την ισότητα και επιδιώκουμε την ισότιμη μεταχείριση όλων.
- Ενισχύουμε τις δράσεις ισότητας και καταπολέμησης των διακρίσεων.
- Σχεδιάζουμε τη δημιουργία συμβουλευτικού κέντρου γυναικών για την πρόληψη και την αντιμετώπιση όλων των μορφών βίας κατά των γυναικών και ενισχύουμε την επιτροπή ισότητας του Δήμου μας.
- Προάγουμε τον εθελοντισμό.



- Συνεργαζόμαστε με εθελοντικές οργανώσεις - φορείς και ενισχύουμε τις δράσεις εθελοντισμού, ισότητας και καταπολέμησης των διακρίσεων.
- Δημιουργούμε δίκτυο συνεργασίας με τους συλλόγους του Δήμου μας για την πραγματοποίηση θεματικών δράσεων.

Ενισχύουμε τις Δημοτικές δομές υγείας

- Ενισχύουμε τα δυο Δημοτικά πολυιατρεία του Δήμου μας και σχεδιάζουμε τη διεύρυνση των παρεχόμενων υπηρεσιών:
 - Δημοτικό Πολυϊατρείο «Διονύσιος Βαρελάς» Κάτω Κηφισιά.
 - Δημοτικό Πολυϊατρείο-Δρυμπέττειο- Κέντρο Προαγωγής , Νέα Ερυθραία.
- Προάγουμε την δημόσια υγεία και την προληπτική Ιατρική στο Δήμο Κηφισιάς, Νέας Ερυθραίας, Εκάλης. Αναλαμβάνουμε πρωτοβουλίες για την πρόληψη, την ευαισθητοποίηση και την προαγωγή της υγείας στο γενικό και ειδικό πληθυσμό, σε σχολεία, ΚΑΠΗ, συλλόγους κ.λπ. του Δήμου μας.
- Διεξάγουμε στοχευμένες ενημερωτικές καμπάνιες προληπτικού και προσυμπτωματικού ελέγχου σε ομάδες υψηλού κινδύνου.



- Σχεδιάζουμε προγράμματα εκπαίδευσης και κατάρτισης σε θέματα δημόσιας υγείας.

Ολοκληρωμένη φροντίδα ηλικιωμένων

Δημιουργούμε τις κατάλληλες συνθήκες για την ενεργό γήρανση των ηλικιωμένων.

Αναβαθμίζουμε τις υποδομές και βελτιώνουμε τις δράσεις των **4 ΚΑΠΗ για εμάς Κέντρα Φιλίας του Δήμου μας:**

- Α΄ ΚΑΠΗ Δήμου Κηφισιάς
- Β΄ ΚΑΠΗ Αλωνίων
- Γ΄ ΚΑΠΗ Δήμου Κηφισιάς
- ΚΑΠΗ Δημοτικής Ενότητας Νέας Ερυθραίας

Σχεδιάζουμε:

- την αναβάθμιση των υπηρεσιών αναψυχής, φροντίδας και ενδυνάμωσης των ηλικιωμένων,
- την ενίσχυση των μονάδων Βοήθεια στο Σπίτι με νέες υπηρεσίες κατ'οίκον φροντίδας σε ηλικιωμένους και ΑμεΑ,
- την παροχή υπηρεσιών ψυχοκοινωνικής υποστήριξης και κατ'οίκον φροντίδας, ενσωματώνοντας νέες τεχνολογίες σε υπηρεσίες υγείας (e-health).
- Φροντίδα για όσους έχουν ανάγκη
- Ενισχύουμε τις δράσεις πρόληψης και καταπολέμησης της φτώχειας μέσω ενός ομογενοποιημένου δικτύου πρόληψης και άμεσης παρέμβασης, που αποτελεί κεντρικό μηχανισμό σχεδιασμού, συντονισμού και υλοποίησης κοινωνικών δράσεων.
- Αναβαθμίζουμε τη δράση του Κέντρου Κοινότητας, ενισχύουμε το Κοινωνικό Παντοπωλείο, παρέχοντας τρόφιμα και είδη πρώτης ανάγκης, το Κοινωνικό Συσσίτιο της Νέας Ερυθραίας και της Κάτω Κηφισιάς, Κοινωνικό Φαρμακείο και Κοινωνικό Φροντιστήριο.
- Προγραμματίζουμε δέσμη υποστηρικτικών δράσεων κατάρτισης για ανέργους και εργαζόμενους, με στόχο την ενίσχυση, ανάπτυξη και πιστοποίηση των επαγγελματικών γνώσεων και δεξιοτήτων τους και την προώθησή τους στην απασχόληση.
- Διερευνούμε οργανωμένα και με σχέδιο την επίλυση του χρόνιου ζητήματος **της δημιουργίας νέου κοιμητηρίου** στο Δήμο μας καθώς και της δυνατότητας επέκτασης του κοιμητηρίου της Νέας Ερυθραίας.

ΟΙ ΓΕΙΤΟΝΙΕΣ ΜΑΣ

Οι γειτονιές του Δήμου μας έχουν προτεραιότητα. Ένα συνεκτικό πλαίσιο οριζόντιων και στοχευμένων δράσεων έρχεται σταδιακά να καλύψει χαμένο έδαφος ετών και να διορθώσει λάθη και κακοτεχνίες που ταλαιπωρούν τους πολίτες **και των 3 Δημοτικών Ενοτήτων του Δήμου μας.**

Σχεδιάζουμε ολοκληρωμένο πλαίσιο δράσεων για κάθε γειτονιά της Κηφισιάς, της Νέας Ερυθραίας, της Εκάλης συμπληρωματικά με τις οριζόντιες δράσεις στο Δήμο μας. Αντιμετωπίζοντας τα υφιστάμενα προβλήματα και πραγματοποιώντας έργα που βελτιώνουν την εικόνα των γειτονιών, την καθημερινότητα και την ποιότητα ζωής των κατοίκων. Δημιουργώντας καλύτερους χώρους πρασίνου, χώρους άθλησης και αναψυχής και εξασφαλίζοντας την πρόσβαση όλων των κατοίκων στους χώρους αυτούς. Βελτιώνοντας την ασφάλεια και διευκολύνοντας όσους έχουν δυσκολία να κινηθούν με άνεση και ασφάλεια μέσα στο Δήμο μας.

Σε αυτή τη βάση, **οι παρεμβάσεις μας με ορίζοντα πενταετίας, βελτιώνουν το δημόσιο χώρο, εξασφαλίζουν την επάρκεια σε υποδομές και, σε συνδυασμό με τις οριζόντιες πολιτικές μας, αναβαθμίζουν συνολικά το Δήμο μας.**

Έργα, μικρά και σημειακά σε κάποιες περιπτώσεις, που όμως θα κάνουν τη ζωή μας ευκολότερη. Γιατί πολλά μικρά έργα μπορούν να κάνουν την μεγάλη διαφορά στην καθημερινότητα μας.

Πιο συγκεκριμένα:

Στην Κηφισιά

Η εικόνα υποβάθμισης της ποιότητας της ζωής μας, οι εικόνες χάους από τα έντονα κυκλοφοριακά προβλήματα, η ασυδοσία στην στάθμευση από την έλλειψη δημοτικών αστυνομικών και υποδομών, η κακή ποιότητα αστικού πρασίνου και αστικών υποδομών, έφτασε η ώρα να γίνουν μια κακή ανάμνηση.

Οργανώνουμε την καθημερινή μετακίνηση και διαβίωση στο κέντρο της Κηφισιάς με εντατικοποίηση των ελέγχων για παραβατικές ή και αντικοινωνικές συμπεριφορές (ηχορύπανση, εγκαταλειμμένα οχήματα, κατάληψη κοινόχρηστων χώρων, παράνομα τοποθετημένες διαφημιστικές πινακίδες, αντικοινωνική στάθμευση). **Ενισχύουμε την Δημοτική Αστυνομία με προσωπικό και υποδομές** και κάνουμε το κέντρο του Δήμου μας αντάξιο ενός σύγχρονου ευρωπαϊκού δήμου. Οργανώνουμε την άμεση συνεργασία της Δημοτικής Αστυνομίας με την Ελληνική Αστυνομία.

Θωρακίζουμε την Κηφισιά από τις πλημμύρες, με την εφαρμογή συγκεκριμένων αντιπλημμυρικών παρεμβάσεων σε συνεργασία με την Περιφέρεια. Αντιμετωπίζουμε εκκρεμότητες ετών μεταξύ άλλων στο ρέμα της Χελιδονούς, στην Αναβρύτων, στην Πελοποννήσου, στο ρέμα Κοκκινιάρá.

Πεζοδρόμια και πεζόδρομοι: Διευρύνουμε το δίκτυο των πεζοδρομίων προς όφελος των δημοτών μας σε

δρόμους που το μεγάλο πλάτος τους το επιτρέπουν.

Αναβιώνουμε την ιστορική Αμπολή της Όθωνος με την κατασκευή ενός πρότυπου βιοκλιματικού έργου, μιας «μπλε διαδρομής» που θα αποτελέσει πιλότο για παρόμοιες παρεμβάσεις στο σύνολο του Δήμου. Αποκαθιστούμε τα παλιά φθαρμένα υλικά σε πεζοδρόμια και πεζόδρομους και τα αντικαθιστούμε με νέα φιλικά στο περιβάλλον.

Ασφαλτοστρώσεις: Προετοιμάζουμε από την πρώτη μέρα τον διαγωνισμό για μια εργολαβία με σκοπό την ασφαλτόστρωση όλων των κεντρικών οδών που δέχονται τεράστιο φόρτο κίνησης οχημάτων, αλλά όχι μόνο αυτών, και αποκαθιστούμε διαγραμμίσεις και σημάσεις.

Πράσινο και δεντροφυτεύσεις: Φυτεύουμε δέντρα και φυτά και συντηρούμε τα πάρκα και τους κοινόχρηστους χώρους. Γεμίζουμε την Κηφισιά με χρώμα από εποχιακά και άλλα φυτά και ανανεώνουμε τα δέντρα της περιοχής με νέες φυτεύσεις. Εφαρμόζουμε αυτόματο σύστημα ποτίσματος στα πάρκα μας ώστε οι δημότες να απολαμβάνουν ένα όμορφο και καλοσυντηρημένο αστικό τοπίο.

Επικεντρωνόμαστε στις νεοενηταχθείσες στο σχέδιο πόλης περιοχές και στην ολοκλήρωση των έργων ασφαλτοστρώσεων, πεζοδρομίων και διαμόρφωσης κοινόχρηστων χώρων.





Ειδικότερα:

- Δρομολογούμε την ανέγερση νέου Δημοτικού σχολείου στο πρώην οικόπεδο ΗΒΗ, 9^ο Δημοτικού Σχολείου στις Αδάμες, 10^ο Δημοτικού Σχολείου και 9^ο Νηπιαγωγείου στην περιοχή Ούλεν.
- Διερευνούμε την εύρεση νέου χώρου για την άμεση μεταστέγαση του 5^ο Νηπιαγωγείου.
- Δημιουργία Παιδικού σταθμού και κέντρο δημιουργικής απασχόλησης στο εμπορικό κέντρο της Κηφισιάς.
- Συνεργαζόμαστε στενά με την Περιφέρεια Αττικής για την άμεση δημοπράτηση και ΕΠΙΤΕΛΟΥΣ εκτέλεση του έργου κατασκευής των αθλητικών εγκαταστάσεων στην περιοχή Τρίγωνο Φραγκοπούλου και σχεδιάζουμε την κατασκευή νέου σύγχρονου διαδημοτικού ποδοσφαιρικού γηπέδου για την διεξαγωγή αγώνων στο υψηλότερο επίπεδο του ελληνικού ποδοσφαίρου.
- Δρομολογούμε άμεσα την πλήρη ανακαίνιση του Δημοτικού Γυμναστηρίου «Ζηρινεΐου» και του Κολυμβητηρίου του «Δ.Α.Κ. Πολιτείας» (έτσι ώστε να μπορέσει να δανειοδοτηθεί).
- Σχεδιάζουμε την κατασκευή 2 νέων αθλητικών χώρων (1 γήπεδο μπάσκετ και βόλεϊ και 1 γήπεδο στίβου), οι οποίοι με τη χρήση του συστήματος του "μπαλονιού» θα χρησιμοποιούνται ως κλειστά γυμναστήρια όλο το χρόνο. Διερευνούμε την κατασκευή γηπέδων 5Χ5 ποδοσφαίρου, ανοιχτών γηπέδων μπάσκετ και γηπέδων τένις σε οικόπεδα από το σύνολο των ανεκμετάλλετων χώρων που διαθέτει ο Δήμος.
- Προχωράμε στην ανακαίνιση πολιτιστικού κέντρου «ΑΛΕΞΗΣ ΣΤΟΥΔΙΤΗΣ».
- Δημιουργούμε Κέντρο Καινοτομίας και Βιώσιμης ανάπτυξης (startup hub) για τις υφιστάμενες, τις νεοφυείς και start-up επιχειρήσεις στην Κηφισιά.

Αντιτιθέμεθα με κάθε τρόπο στη δημιουργία του κυκλικού κόμβου (round about) στην Ερμιόνης. **Δεν δεχόμαστε κάτω από οποιοδήποτε συνθήκη την κατασκευή Πλευρικών Διοδίων στην Βαρυμπόμπη.**

Στη Νέα Ερυθραία

Η έλλειψη βασικών υποδομών η εγκατάλειψη σημαντικών τοποσημών, η υποβάθμιση το αστικού περιβάλλοντος σταματούν εδώ.

Ύδρευση Ν. Ερυθραίας. Σχεδιάζουμε την πλήρη αναβάθμιση του δικτύου ύδρευσης της δημοτικής ενότητας με έργα συντήρησης του υφιστάμενου δικτύου και βελτίωσης της ποιότητας του ύδατος. Για την επίτευξη του στόχου αυτού προγραμματίζουμε άμεσα:

- την εγκατάσταση συστήματος αφαλάτωσης του νερού,
- την άμεση διενέργεια νέας γεώτρησης,
- την επέκταση της χωρητικότητας της υφιστάμενης υδατοδεξαμενής,
- την αξιοποίηση των υφιστάμενων εφεδρικών συστημάτων της υπηρεσίας ύδρευσης,
- την σύνταξη και εφαρμογή ειδικής υδραυλικής μελέτης, για την επίλυση του προβλήματος της ύδρευσης της δημοτικής ενότητας.

Αποτελεί άμεση προτεραιότητά μας, η ολοκλήρωση της τροποποίησης του ρυμοτομικού της Ν. Ερυθραίας και η οριστική επίλυση του θέματος «ρέμα Κοντοχρήστου».

Νέες υποδομές: Ξεκινάμε άμεσα τις ενέργειες σε πολιτικό και επιχειρησιακό επίπεδο για την κατασκευή ενός νέου Δημοτικού Σχολείου:

- 3^{ου} Δημοτικού Σχολείου και
- 3^{ου} Νηπιαγωγείου στη Νέα Ερυθραία.

Σχεδιάζουμε την κατασκευή ενός νέου αθλητικού χώρου (γήπεδο μπάσκετ και βόλεϊ), ο οποίος με τη χρήση του συστήματος του "μπαλονιού» θα χρησιμοποιείται ως κλειστό γυμναστήριο όλο το χρόνο. Διερευνούμε την κατασκευή γηπέδων 5Χ5 ποδοσφαίρου, ανοιχτών γηπέδων μπάσκετ και γηπέδων τένις σε οικόπεδα από το σύνολο των ανεκμετάλλετων χώρων που διαθέτει ο Δήμος.

Διευρύνουμε την συνεργασία με την Περιφέρεια και διεκδικούμε περισσότερους πόρους για την εφαρμογή σημαντικών αναπτυξιακών τοπικών παρεμβάσεων. Εφαρμόζουμε ένα ολοκληρωμένο σχέδιο με στοχευμένες υποδομές αντιπλημμυρικών έργων. Ξεκινάμε άμεσα την προετοιμασία για τις απαραίτητες παρεμβάσεις στην Λεωφόρο Τατοΐου.

Επεμβάσεις σε υφιστάμενες υποδομές: Προχωράμε στην ανακατασκευή του Δημοτικού Θεάτρου και προετοιμάζουμε σχέδιο για την ανάδειξη του Αρχαιολογικού χώρου Καστρίτσας σε συνεργασία με τις εμπλεκόμενες υπηρεσίες και το Υπουργείο Πολιτισμού. Ανακαινίζουμε ή και συντηρούμε τις υφιστάμενες πολιτιστικές υποδομές σε όλο το Δήμο και φυσικά και στην Νέα Ερυθραία.

Πεζοδρόμια και πεζόδρομοι: Μελετάμε νέες πεζοδρομήσεις και αποκαθιστούμε τις φθορές στο σύνολο των πεζοδρομίων της περιοχής για την ασφαλή μετακίνηση των κατοίκων. Διευρύνουμε το δίκτυο πεζοδρομίων δίνοντας έμφαση στην βιώσιμη μετακίνηση.

Πράσινο και δεντροφυτεύσεις: Ενισχύουμε και κάνουμε πιο λειτουργικό το φυτώριο της οδού Αίαντος. Μελετάμε την κατασκευή σε συνεννόηση με τους κατοίκους πάρκων τσέπης. Το πρώτο θα κατασκευαστεί τον πρώτο χρόνο της θητείας της νέας Δημοτικής Αρχής. Αποκαθιστούμε τις φυτεύσεις και την ποιότητα του πρασίνου σε όλους τους κοινόχρηστους χώρους (πλατείες και πάρκα).

Ασφαλτοστρώσεις: Βελτιώνουμε την ποιότητα και δίνουμε στους κατοίκους την δυνατότητα να κινούνται, στο οδικό δίκτυο, με ασφάλεια με παρεμβάσεις αποκατάστασης και βελτίωσης του οδοστρώματος αλλά και των διαγραμμίσεων.

Σημειακές αλλά ουσιαστικές παρεμβάσεις που αποτελούν σημαντική προτεραιότητα για τους κατοίκους όπως η αξιοποίηση της δημοτικής έκτασης στην Εθνικής Αντιστάσεως, η συντήρηση του δικτύου ύδρευσης και η διερεύνηση για εναλλακτικές στην παροχή νερού, η στήριξη τοπικών οργανώσεων και φορέων των πολιτών έρχονται να συμπληρώσουν και να εμπλουτίσουν το πλέγμα των παρεμβάσεων στην περιοχή.

Στην Εκάλη

Η κακή ποιότητα των δρόμων και των πεζοδρομίων η ασυνεννοησία και η κακοτεχνία στην κατασκευή δικτύων και υποδομών, ο ελλιπής ηλεκτροφωτισμός οδών και τοποσήμων, η εγκατάλειψη κοινόχρηστων χώρων και παιδικών χαρών αποτελούν χρόνια τώρα κομμάτι της καθημερινότητας των κατοίκων της περιοχής.

Ξεκινάμε από την πρώτη στιγμή την προσπάθεια να κάνουμε την καθημερινότητα λίγο καλύτερη, μέρα με την μέρα.

Ασφαλτοστρώσεις: Προγραμματίζουμε τουλάχιστον 20 σημειακές αλλά και ευρύτερες παρεμβάσεις στο εντοπισμένα σημεία εντός της Εκάλης με έμφαση σε δρόμους με σημαντικές φθορές, σε δρόμους με υψηλό φόρτο αλλά και σε δρόμους που οδηγούν σε σημαντικά τοπία της περιοχής.

Ηλεκτροφωτισμός: Παράλληλα με την ωρίμανση και ολοκλήρωση του σχεδιασμού μας για την ενεργειακή και λειτουργική αναβάθμιση του δικτύου σε όλο τον Δήμο προχωράμε άμεσα στην αποκατάσταση φθορών και επέκταση του δικτύου σε περιοχές που δεν έχουν αποδεκτό επίπεδο ηλεκτροφωτισμού. Επικεντρώνουμε την προσπάθεια μας σε κοινόχρηστους χώρους (πλατείες, παιδικές χαρές), δημόσια κτίρια και οδούς. Προχωράμε στην υπογειοποίηση των καλωδίων στις δασικές περιοχές.

Πεζοδρόμια και δρόμοι περιπάτου: Παρεμβαίνουμε με εργολαβίες κατασκευής ή αποκατάστασης στα πεζοδρόμια της Εκάλης. Διευρύνουμε το δίκτυο πεζοδρομίων δίνοντας περισσότερο χώρο στους κατοίκους της περιοχής για να κινούνται με άνεση και ασφάλεια. Αντικαθιστούμε στους πεζοδρομους φθαρμένα και επικίνδυνα, για την καθημερινότητα των κατοίκων, υλικά και σχεδιάζουμε τα νέα



πεζοδρόμια και δρόμους περιπάτου με υλικά φιλικά στα περιβάλλον και εύκολα στην αποκατάσταση και συντήρηση.

Αθλητικές και σχολικές εγκαταστάσεις: Σχεδιάζουμε την προμήθεια και εγκατάσταση τουλάχιστον 2 «Μπαλονιών» (αθλητικά στέγαστρα - αεροφερόμενα κελύφη) για άθληση όλο τον χρόνο σε κάθε εποχή. Παρεμβαίνουμε και αποκαθιστούμε όλες τις φθορές στις υφιστάμενες αθλητικές εγκαταστάσεις σε συνεργασία με την τοπική αθλητική κοινότητα. Σε συνεργασία με τις συλλογικές οργανώσεις γονέων σχεδιάζουμε και βελτιώνουμε τις εγκαταστάσεις τόσο στο Νηπιαγωγείο όσο και στο Δημοτικό Σχολείο Εκάλης.

Πράσινο και δεντροφυτεύσεις: Ομορφαίνουμε την Εκάλη με εποχιακές ανθοφυτεύσεις και δεντροφυτεύσεις σε πλατείες και κυκλικούς κόμβους

της περιοχής ενώ παρεμβαίνουμε αντίστοιχα σε δρόμους που αποτελούν σημείο αναφοράς για τους κατοίκους στην περιοχή. Δεσμευόμαστε ότι ΔΕΝ θα αφήνουμε χωρίς περιποίηση δέντρα και φυτά και θα εγκαταστήσουμε όπου δεν υπάρχει αλλά και αποκαταστήσουμε τη λειτουργία αυτόματου έξυπνου ποτίσματος.

Σημειακές αλλά ουσιαστικές παρεμβάσεις σε τοπόσημα όπως η ανάπλαση του μνημείου πεσόντων στην Πλατεία Κέννεντυ, αλλά και η ανάπλαση των δύο ημικυκλίων της Πλατείας Βασιλέως Παύλου. Ολοκληρώνουμε τις εργασίες συντήρησης αποκαθιστώντας την πλήρη λειτουργικότητα του κοινοτικού κτηρίου επί της οδού Μιμόζας αλλά και του εντευκτηρίου Εκάλης, προκειμένου να υποδέχεται τους κατοίκους της περιοχής.



ΟΙΚΟΝΟΜΙΚΟΣ ΠΡΟΓΡΑΜΜΑΤΙΣΜΟΣ – ΒΙΩΣΙΜΟΤΗΤΑ ΚΑΙ ΡΕΑΛΙΣΤΙΚΟΤΗΤΑ ΤΟΥ ΠΡΟΓΡΑΜΜΑΤΟΣ

Οι Δήμοι οφείλουν να καταθέτουν προτάσεις εφαρμόσιμες, που μπορούν να χρηματοδοτηθούν και να υλοποιηθούν. Τα ευχολόγια και «τα λόγια, τα μεγάλα» ακούγονται ευχάριστα στα αυτιά των πολιτών είναι όμως χωρίς προοπτική, είναι χωρίς αντίκρισμα. Ως Δημοτική Παράταξη που σεβόμαστε τους δημότες μας, οφείλουμε να είμαστε ειλικρινείς και ακριβείς για τις πηγές χρηματοδότησης του αναπτυξιακού μας προγράμματος.

Είναι βασική υποχρέωση προς τους συμπολίτες μας να καταθέσουμε αναλυτικά τις αναπτυξιακές μας προτάσεις και δεσμευόμαστε με ευθύνη απέναντι τους για το πώς θα τις χρηματοδοτήσουμε. Θέλουμε τον δημότη δίπλα μας, να μας ελέγχει, να μας κρίνει και με τις προτάσεις του να εμπλουτίζει τον αναπτυξιακό μας σχεδιασμό ώστε εξ' ονόματος του να διεκδικούμε περισσότερους πόρους για να γίνουν ακόμα περισσότερα έργα για τον Δήμο μας.

Οι πηγές χρηματοδότησης του προγράμματος μας είναι:

Ίδιοι πόροι (ανταποδοτικά τέλη, ΣΑΤΑ, δημοτικοί φόροι). Μέσω αυτών των πόρων θα χρηματοδοτήσουμε, κυρίως, παρεμβάσεις συντηρήσεων στον δημόσιο χώρο και την δημόσια υποδομή, στοχευμένες ασφαλτοστρώσεις αφού προηγηθεί προτεραιοποίηση των αναγκών, σημειακές παρεμβάσεις σε κοινόχρηστους χώρους, βελτίωση των υποδομών σε παιδικές χαρές και δημιουργία νέων.

Πόροι από το Περιφερειακό Πρόγραμμα Αττική 2021-2027. Μέσω αυτού του χρηματοδοτικού μέσου υλοποιούμε τις παρεμβάσεις που αφορούν: σε αναβάθμιση αστικού περιβάλλοντος, σε ενίσχυση της περπατησιμότητας και της πρόσβασης στους κοινόχρηστους χώρους μας, σε βελτίωση και αναβάθμιση των πολιτιστικών μας υποδομών και των ιστορικών τοποσημών μας, σε βελτίωση της ενεργειακής κατάστασης και μείωσης της κατανάλωσης ενέργειας για τις δημόσιες κτηριακές και αθλητικές μας υποδομές, στην δημιουργία νέων υποδομών εκπαίδευσης, κυρίως βρεφονηπιακών σταθμών, στην διεύρυνση των πεζόδρομων και των κοινοχρήστων χώρων του Δήμου μας, στην διαμόρφωση χώρων για την υγεία και την δραστηριότητα των δεσποζόμενων ζώων αλλά και για την προστασία των αδέσποτων ζώων.

Πόροι από τα Τομεακά Επιχειρησιακά Προγράμματα του ΕΣΠΑ 2021-2027

Ψηφιακός Μετασχηματισμός: Μέσω αυτού του χρηματοδοτικού μέσου υλοποιούμε τις παρεμβάσεις που αφορούν στον ψηφιακό μετασχηματισμό του δήμου μας, στην σταδιακή ψηφιοποίηση του συνόλου των υπηρεσιών που μπορούν να υποστηριχθούν με αυτόν τον τρόπο, στην βελτίωση των υπηρεσιών του Δήμου προς τις επιχειρήσεις και προπαντός στους δημότες μας, στην βελτίωση της ενημέρωσης στον δημότη και στην ενίσχυση της διαφάνειας και της λογοδοσίας.

Περιβάλλον και Κλιματική Αλλαγή: Μέσω αυτού του χρηματοδοτικού μέσου υλοποιούμε τις παρεμβάσεις που αφορούν στην ενίσχυση του πρασίνου και στην βελτίωση της ποιότητας ζωής στον Δήμο μας, στην δημιουργία υποδομών για την ενίσχυση της βιώσιμης αστικής κινητικότητας, στην βελτίωση των υπηρεσιών μας σε ότι αφορά στην καθαριότητα με ταυτόχρονη βελτίωση των δεικτών ανακύκλωσης στον δήμο μας, στην ενίσχυση του στόλου των υπηρεσιακών οχημάτων με νέα επιχειρησιακά ηλεκτροκίνητα οχήματα.



Πολιτική Προστασία: Μέσω αυτού του χρηματοδοτικού μέσου υλοποιούμε τις παρεμβάσεις που αφορούν στην ενίσχυση του Δήμου μας από επικίνδυνα φυσικά αλλά και μη φυσικά καταστροφικά φαινόμενα.

Πόροι από το Ταμείο Ανάκαμψης και Ανθεκτικότητας

Πόροι από το Πρόγραμμα Δημοσίων Επενδύσεων της Περιφέρειας Αττικής: Για την χρηματοδότηση έργων υποδομών και αθλητικών εγκαταστάσεων σε συνεργασία ή με την χρηματοδότηση της περιφέρειας, για την χρηματοδότηση παρεμβάσεων σε ρέματα και για την διεύρυνση των δικτύων όμβριων υδάτων

Πόροι από το πρόγραμμα «Αντώνης Τρίτσης»: Για την χρηματοδότηση στοχευμένων παρεμβάσεων στην καθαριότητα και την ανακύκλωση, σημαντικές περιβαλλοντικές παρεμβάσεις σε πλατείες

Πόροι από το Πράσινο Ταμείο: Για την υλοποίηση έργων που αφορούν την βιώσιμη κίνηση στην πόλη αλλά και για την χρηματοδότηση στοχευμένων απαλλοτριώσεων για την διεύρυνση των κοινόχρηστων χώρων του δήμου μας.

Θα διεκδικούμε κάθε μέρα περισσότερα έργα για τους δημότες μας. Δεν θα αφήσουμε καμιά χρηματοδοτική ευκαιρία να πάει χαμένη και προετοιμαζόμαστε με έναν ολιστικό συντονιστικό μηχανισμό που θα εφαρμόσουμε με τους εκλεγμένους μας συμβούλους ώστε κανένα έργο να μην καθυστερεί, κανένα έργο να μην σταματήσει καμιά χρηματοδοτική ευκαιρία χωρίς να την αξιοποιήσουμε

ΚΟΣΤΟΛΟΓΗΣΗ ΤΟΥ ΠΡΟΓΡΑΜΜΑΤΟΣ ΜΑΣ

Ο προσδιορισμός των πηγών χρηματοδότησης για το πρόγραμμα της περιόδου 2024-2029 έγινε έπειτα από ανάλυση των οικονομικών του Δήμου (που ήταν δημοσίως διαθέσιμα), από την μέχρι σήμερα οικονομική λειτουργία του, τους εγκεκριμένους πόρους από το ΕΣΠΑ 2014-2020 ή άλλες πηγές (ενταγμένα έργα σε διαθέσιμα χρηματοδοτικά προγράμματα), τους πόρους που θα διεκδικήσουμε από τα εγκεκριμένα συγχρηματοδοτούμενα προγράμματα στη νέα προγραμματική περίοδο ΕΣΠΑ 2021-2027 (ΠΕΠ Αττικής, Τομεακά Προγράμματα), το Ταμείο Ανάκαμψης και Ανθεκτικότητας, το Πρόγραμμα «ΑΝΤΩΝΗΣ ΤΡΙΤΣΗΣ», το Πράσινο Ταμείο, πόρους της Περιφέρειας Αττικής.

Ο προσδιορισμός του κόστους που παραθέτουμε αφορά στις επενδυτικές και λοιπές δράσεις του παρόντος σχεδίου και όχι τις λειτουργικές δαπάνες του Δήμου.

Το συνολικό πρόγραμμα για την επόμενη πενταετία είναι της τάξεως των

90.041.901,08€

εκ των οποίων

Τα **48.997.961,08 € ήτοι το 54,42%** του προϋπολογισμού του προγράμματος μας αφορά σε πόρους από Ευρωπαϊκά ή Εθνικά Χρηματοδοτικά Προγράμματα όπως το ΕΣΠΑ, το Ταμείο Ανάκαμψης, το Πρόγραμμα «Αντώνης Τρίτσης», «ΦΙΛΟΔΗΜΟΣ», το Πράσινο Ταμείο κλπ.

Από τους πόρους αυτούς (48,99 εκατ.€), τα 12,5 εκατ. € (ήτοι 25,6% των σχετικών πόρων) αφορούν σε ενταγμένα έργα, ενώ τα υπόλοιπα αφορούν σε έργα που είτε διεκδικεί ο Δήμος είτε θα διεκδικήσει να χρηματοδοτηθούν από το ΕΣΠΑ ή άλλα χρηματοδοτικά εργαλεία.

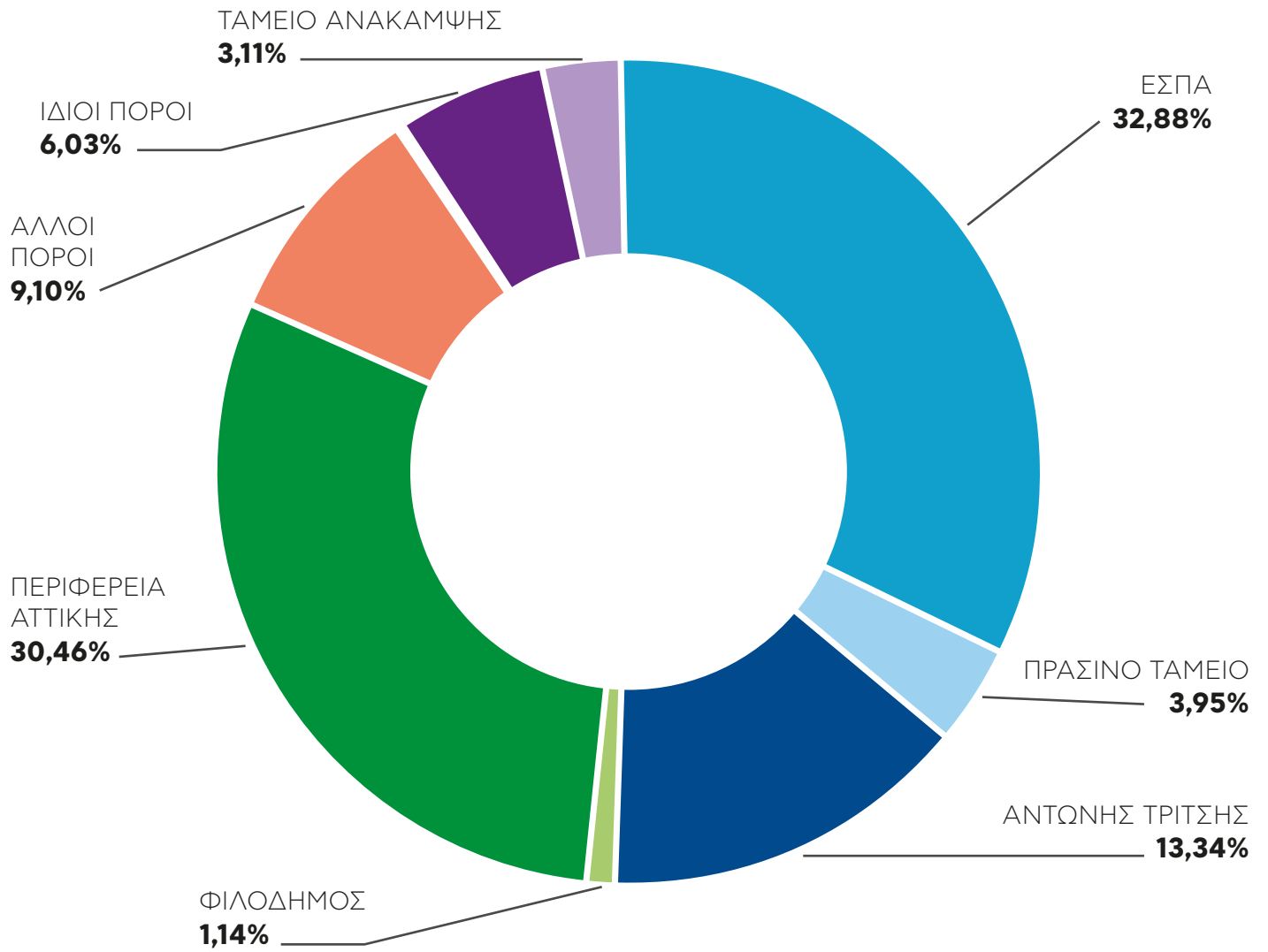
Τα **27.423.254,00€ ήτοι 30,46%** αφορά σε πόρους που θα διεκδικήσουμε από την Περιφέρεια Αττικής (το 43,41% έχει πρόσφατα δρομολογηθεί).

Τα **8.190.000,00€ (9,1% του προϋπολογισμού μας)** αφορούν σε νέες ευκαιρίες χρηματοδότησης με έμφαση στην Εταιρική Κοινωνική Ευθύνη, δωρεές, κλπ..

Η διαφορά που προκύπτει, των

5.430.686,00€ (ήτοι 6,03%) αναμένεται να καλυφθεί από πόρους του Δήμου, και ειδικότερα από την εξοικονόμηση πόρων λόγω των ενεργειακών αναβαθμίσεων και από ιδίους πόρους ή έσοδα ανταποδοτικών τελών.

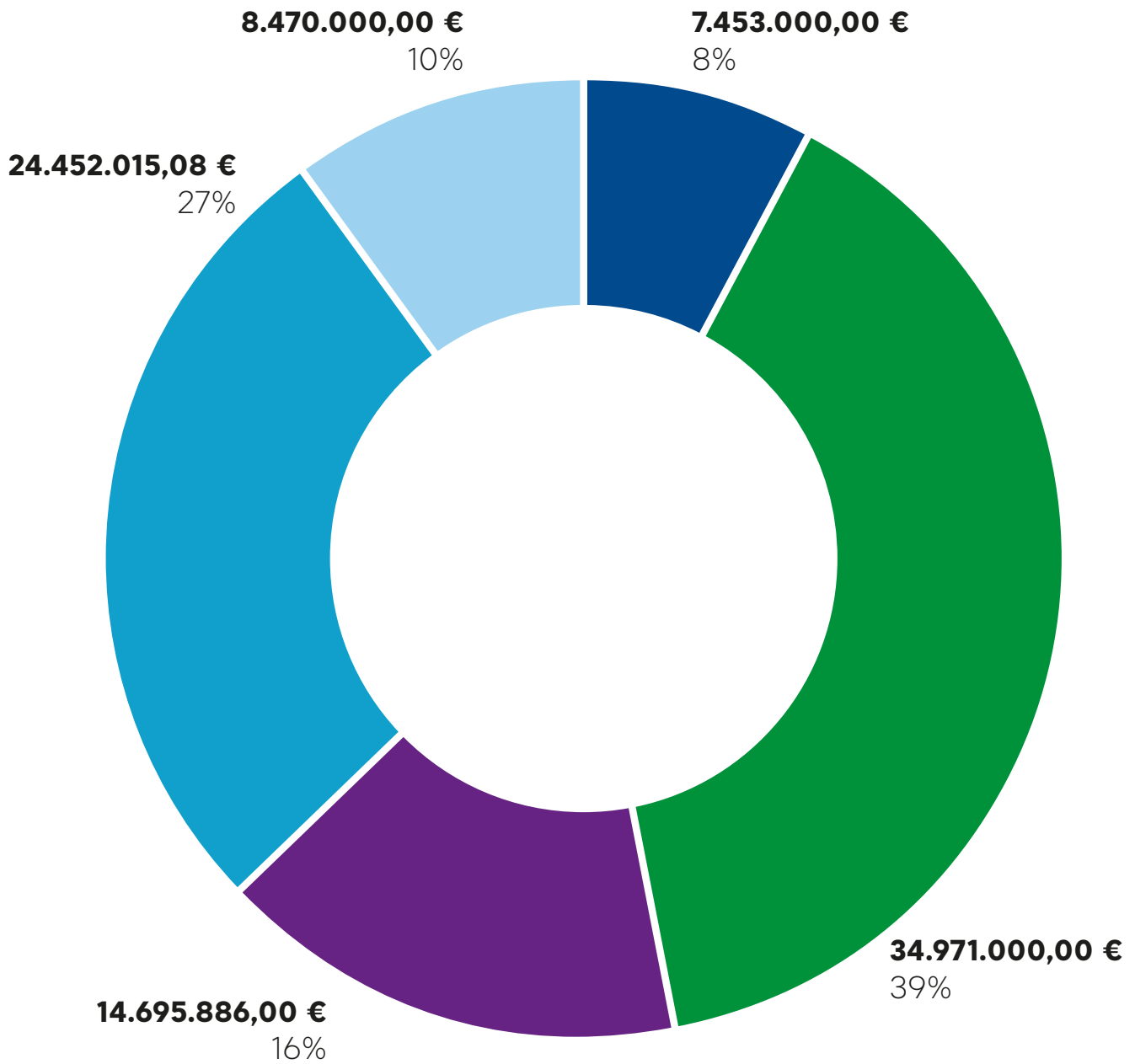
ΠΗΓΕΣ ΧΡΗΜΑΤΟΔΟΤΗΣΗΣ



Πίνακας 1: Χρηματοδότηση ανά Άξονα του Προγράμματος

ΑΞΟΝΕΣ	Σύνολο Προγράμματος	90.041.901,08 €
ΑΞΟΝΑΣ 1	Ένας Δήμος Κηφισιάς, Νέας Ερυθραίας, Εκάλης ΣΗΜΕΙΟ ΑΝΑΦΟΡΑΣ ΣΤΗΝ ΠΟΛΙΤΙΚΗ ΠΡΟΣΤΑΣΙΑ ΚΑΙ ΤΗΝ ΑΣΦΑΛΕΙΑ	7.453.000,00 €
ΑΞΟΝΑΣ 2	Ο Δήμος Κηφισιάς, Νέας Ερυθραίας, Εκάλης ΠΡΟΤΥΠΟ ΠΕΡΙΒΑΛΛΟΝΤΙΚΗΣ ΠΡΟΣΤΑΣΙΑΣ ΚΑΙ ΔΙΑΧΕΙΡΙΣΗΣ	34.971.000,00 €
ΑΞΟΝΑΣ 3	Ο Δήμος Κηφισιάς, Νέας Ερυθραίας, Εκάλης ΠΡΟΤΥΠΟ ΠΟΙΟΤΗΤΑΣ ΖΩΗΣ	14.695.886,00 €
ΑΞΟΝΑΣ 4	Ο Δήμος Κηφισιάς, Νέας Ερυθραίας, Εκάλης ΠΟΛΟΣ ΠΟΛΙΤΙΣΜΟΥ και ΠΑΙΔΕΙΑΣ	24.452.015,08 €
ΑΞΟΝΑΣ 5	Η Κηφισιά, η Νέα Ερυθραία και η Εκάλη ως ΣΥΓΧΡΟΝΟΣ ΚΑΙ ΕΞΥΠΝΟΣ ΔΗΜΟΣ	8.470.000,00 €

ΧΡΗΜΑΤΟΔΟΤΗΣΗ ΑΝΑ ΑΞΟΝΑ

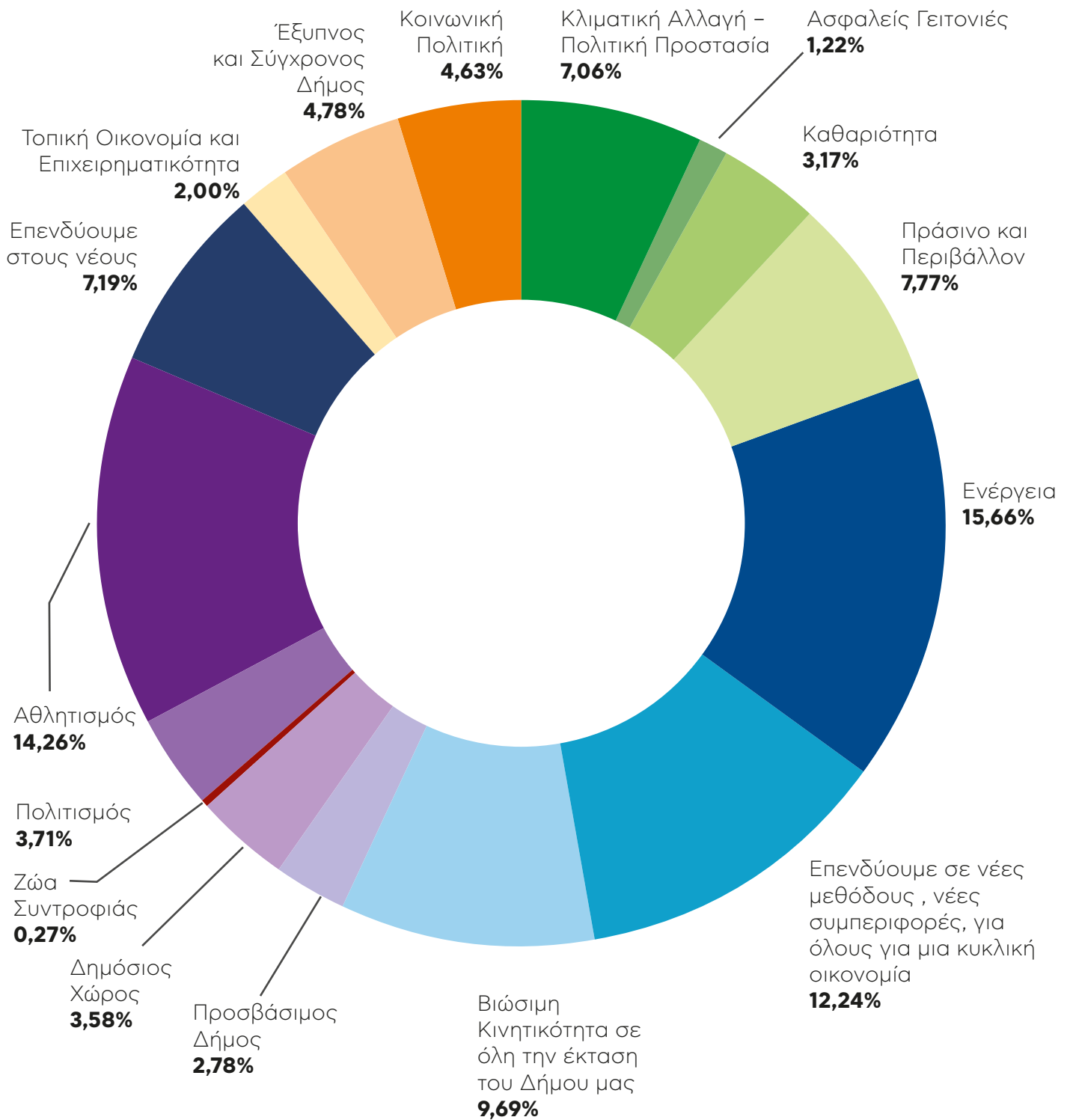


■ ΑΞΟΝΑΣ 1
 ■ ΑΞΟΝΑΣ 2
 ■ ΑΞΟΝΑΣ 3
 ■ ΑΞΟΝΑΣ 4
 ■ ΑΞΟΝΑΣ 5

Πίνακας 2: Χρηματοδότηση ανά Προτεραιότητα του Προγράμματος

Σύνολο Προγράμματος	90.041.901,08 €
Κλιματική Αλλαγή – Πολιτική Προστασία	6.353.000,00 €
Ασφαλείς Γειτονιές	1.100.000,00 €
Καθαριότητα	2.851.600,00 €
Πράσινο και Περιβάλλον	7.000.000,00 €
Ενέργεια	14.100.000,00 €
Επενδύουμε σε νέες μεθόδους, νέες συμπεριφορές, για όλους για μια κυκλική οικονομία	11.019.400,00 €
Βιώσιμη Κινητικότητα σε όλη την έκταση του Δήμου μας	8.724.740,00 €
Προσβάσιμος Δήμος	2.500.000,00 €
Δημόσιος Χώρος	3.227.946,00 €
Ζώα Συντροφιάς	243.200,00 €
Πολιτισμός	3.340.000,00 €
Αθλητισμός	12.839.000,00 €
Επενδύουμε στους νέους	6.473.015,08 €
Τοπική Οικονομία και Επιχειρηματικότητα	1.800.000,00 €
Έξυπνος και Σύγχρονος Δήμος	4.300.000,00 €
Κοινωνική Πολιτική	4.170.000,00 €

ΧΡΗΜΑΤΟΔΟΤΗΣΗ ΑΝΑ ΠΡΟΤΕΡΑΙΟΤΗΤΑ



ΟΙ ΠΡΩΤΕΣ ΑΜΕΣΕΣ ΕΝΕΡΓΕΙΕΣ

Ξεκινάμε, έχοντας μελετήσει και σχεδιάσει τα πρώτα βήματα μπροστά. Αυτά που θα βάλουν τα θεμέλια για τα επόμενα πέντε χρόνια



- Καταγραφή υποχρεώσεων του Δήμου προς τρίτους και της υφιστάμενης κατάστασης των δραστηριοτήτων του.

- Παρέμβαση για βελτίωση της υφιστάμενης δράσης και παροχής υπηρεσιών του Κέντρου Κοινότητας και άμεση υποστήριξη των κοινωνικών δομών για την υποστήριξη όσων έχουν ανάγκη.
- Αναπρογραμματισμός της καθαριότητας για όλες τις περιοχές του Δήμου Κηφισιάς, ξεκινώντας τα ειδικά προγράμματα άμεσης παρέμβασης για τον οδοκαθαρισμό, πλύσιμο των δημόσιων κοινόχρηστων χώρων και των χώρων πρασίνου, καθαρισμός φρεατίων.
- Άμεση προώθηση της χωριστής διαλογής των βιοαποβλήτων από νοικοκυριά και επιχειρήσεις και επανασχεδιάζεται με γρήγορα βήματα ο διαχωρισμός στην πηγή.



1^{ος} ΜΗΝΑΣ

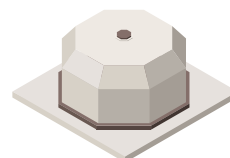
2^{ος} ΜΗΝΑΣ

3^{ος} ΜΗΝΑΣ

4^{ος} ΜΗΝΑΣ



- Άμεση πληροφόρηση σε πραγματικό χρόνο των πολιτών και των φορέων της πόλης για τις αποφάσεις του Δήμου, τις οικονομικές και διοικητικές πράξεις της δημοτικής αρχής για να υπάρχει απόλυτη διαφάνεια από την πρώτη στιγμή.



- Προώθηση άμεσα των μελετών που απαιτούνται για την ενεργειακή αναβάθμιση των δημοτικών κτιρίων και των σχολείων του Δήμου.
- Επαναλειτουργία των υπόγειων κάδων και των πύργων συμπίεσης.

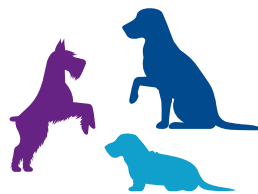
- Αποκατάσταση των προβλημάτων στις υφιστάμενες εξωτερικές υποδομές (ράμπες, οδηγοί όδευσης τυφλών, θέσεις στάθμευσης), και άμεση αφαίρεση άχρηστων και παράνομων αντικειμένων καθώς και αντικειμένων αστικού εξοπλισμού που εμποδίζουν.



- Εφαρμογή ψηφιακών εργαλείων και τεχνολογιών για να λειτουργήσει άμεσα αμφίπλευρο «κανάλι επικοινωνίας» με τους δημότες για την επίλυση ζητημάτων καθημερινότητας και παροχή προσωποποιημένης ενημέρωσης μέσω έξυπνων ειδοποιήσεων και απαντήσεων.



- Δημιουργία μικρών υπαίθριων περιφραγμένων χώρων για την ασφαλή εκτόνωση και κοινωνικοποίηση των σκύλων (dog parks) σε κάθε Ενότητα του Δήμου μας.



- Σύσταση Κέντρου Διαχείρισης Κρίσεων για ενίσχυση της συνεργασίας με ομάδες εθελοντών και συντονισμό με τις αρμόδιες υπηρεσίες του κεντρικού κράτους και της Περιφέρειας Αττικής για θέματα Πολιτικής Προστασίας και αντιμετώπισης κινδύνων και φυσικών καταστροφών.



- Σχεδιάζουμε την ενεργειακή αναβάθμιση του συνολικού δικτύου οδοφωτισμού του Δήμου μας με σύγχρονα και ενεργειακά αποδοτικά φωτιστικά σώματα τύπου LED.



6^{ος} ΜΗΝΑΣ

12^{ος} ΜΗΝΑΣ

18^{ος} ΜΗΝΑΣ



- Αυξάνουμε τη δυναμική της δημοτικής αστυνομίας προχωρώντας σε σύμπραξη συμβάσεων με ιδιωτικές εταιρείες φύλαξης

ΑΝΟΙΧΤΗ ΔΙΑΒΟΥΛΕΥΣΗ και ΨΗΦΙΑΚΗ ΣΥΜΜΕΤΟΧΗ

Μια καινοτόμα, άμεση και πρωτόγνωρη διαδικασία διαμόρφωσης του πολιτικού μας Προγράμματος.

Για τον συνδυασμό μας, η δέσμευση απέναντι στους συμπολίτες μας ότι, θα έχουν λόγο για το μέλλον του Δήμου μας, η φωνή τους θα ακούγεται και οι ανησυχίες τους θα αντιμετωπίζονται, ξεκίνησε ήδη από την προετοιμασία και τη διαμόρφωση του προγράμματος μας.

Με μια καινοτόμα και ουσιαστικά πρωτόγνωρη διαδικασία, δόθηκε η δυνατότητα σε όλους τους πολίτες του Δήμου Κηφισιάς, Νέας Ερυθραίας, Εκάλης να συνεισφέρουν στη διαμόρφωση του εκλογικού προγράμματος της παράταξης **«ΝΑΙ για την Κηφισιά, Νέα Ερυθραία, Εκάλη»** για τα επόμενα 5 χρόνια.

Αυτή η πρωτοβουλία, η πρώτη στην ιστορία οποιουδήποτε δήμου στην Ελλάδα, αποτέλεσε μια απόδειξη της δέσμευσης του υποψήφιου Δήμαρχου, Βασίλη Ξυπολυτά στην άμεση δημοκρατία και την ψηφιακή συμμετοχή, αλλά και της πίστης του στη δύναμη της συλλογικότητας για την αντιμετώπιση των πραγματικών ζητημάτων που επηρεάζουν την καθημερινότητα των κατοίκων της Κηφισιάς της, Νέας Ερυθραίας και της Εκάλης.

Η δημιουργία της ψηφιακής αυτής δεξαμενής που δημιουργήθηκε, χρησιμοποιήθηκε στη διαμόρφωση του προγράμματος μας, για την επόμενη πενταετία, με σκοπό να το κάνουμε **πιο ρεαλιστικό και πιο άμεσο σε ότι αφορά στην αντιμετώπιση των πιο σημαντικών προκλήσεων αλλά και των μικρών ή μεγάλων προβλημάτων που πρέπει να επιλυθούν σε κάθε σημείο του Δήμου μας από τη νέα Δημοτική Αρχή.**

Έχουμε άποψη και γνώση για τα προβλήματα του τόπου μας. Σε αυτή, όμως την νέα προσπάθεια για να ξαναφέρουμε τον Δήμο μας εκεί που πραγματικά του αξίζει, θέλουμε να είμαστε όλοι μαζί, να συζητάμε και να αποφασίζουμε τι πρέπει να γίνει στην πόλη μας. Στην Κηφισιά στην Νέα Ερυθραία, στην Εκάλη, δεν κατοικούν μόνο οι δημοτικοί σύμβουλοι, οι αντιδήμαρχοι, ο δήμαρχος, κατοικούμε ΟΛΟΙ. Και όλοι πρέπει να μπορούμε να πούμε την άποψη μας και να μπορούμε να επηρεάσουμε, προς το καλύτερο και το πιο αποτελεσματικό, το τι πρέπει να γίνει στον τόπο μας.

ΑΠΟΤΕΛΕΣΜΑΤΑ ΑΝΟΙΧΤΗΣ ΔΙΑΒΟΥΛΕΥΣΗΣ

Πάνω από 3.100 συμπολίτες μας, από την Κηφισιά την Νέα Ερυθραία και την Εκάλη, συμμετείχαν στην πρωτοβουλία μας αυτή, της **Ανοιχτής Διαβούλευσης για τη συνδιαμόρφωση του προγράμματος μας και την ιεράρχηση των προτεραιοτήτων μας**. Η συμμετοχή ήταν θεαματική και τα αποτελέσματα εμφατικά των όσων βλέπουμε και βιώνουμε στον Δήμο μας.

Τα ερωτήματα αφορούσαν τόσο σε τοπικά αλλά ευρύτερα ζητήματα που απασχολούν τους συμπολίτες μας.

- **Η ανησυχία για το Περιβάλλον, τη Πολιτική Προστασία και την Ασφάλεια** αποκτούν όλο και μεγαλύτερο «βάρος» ως προβλήματα στις αντιλήψεις των συμπολιτών μας και θεωρούνται ως τα βασικότερα ζητήματα στη συνείδησή τους.

Σχετικά **με τα κύρια προβλήματα που απασχολούν τους Δημότες στην καθημερινότητά τους** παρατηρούμε τα παρακάτω:

- Απογοήτευση για τις υποδομές που δεν υπάρχουν, είτε υπάρχουν και είναι εγκαταλειμμένες
- Εκνευρισμός για το εμπορικό κέντρο του Δήμου που επικρατεί το χάος και η ανοργανωσιά στον δημόσιο χώρο
- Ανάγκη για έναν πιο καθαρό Δήμο
- Ανάγκη Επίλυσης του κυκλοφοριακού προβλήματος και μέριμνα για οδική ασφάλεια
- Απαίτηση για περισσότερους χώρους άθλησης και ευζωίας
- Προβληματισμός για τα σχολεία μας και την ποιότητα ζωής των παιδιών μας
- Απορία για την Δημοτική Αστυνομία που την ακούν αλλά αυτή υπάρχει μόνο στα χαρτιά
- Διεκδίκηση περισσότερων ποιοτικών κοινόχρηστων χώρων που θα είναι καθαροί, ασφαλείς και προσβάσιμοι από όλους

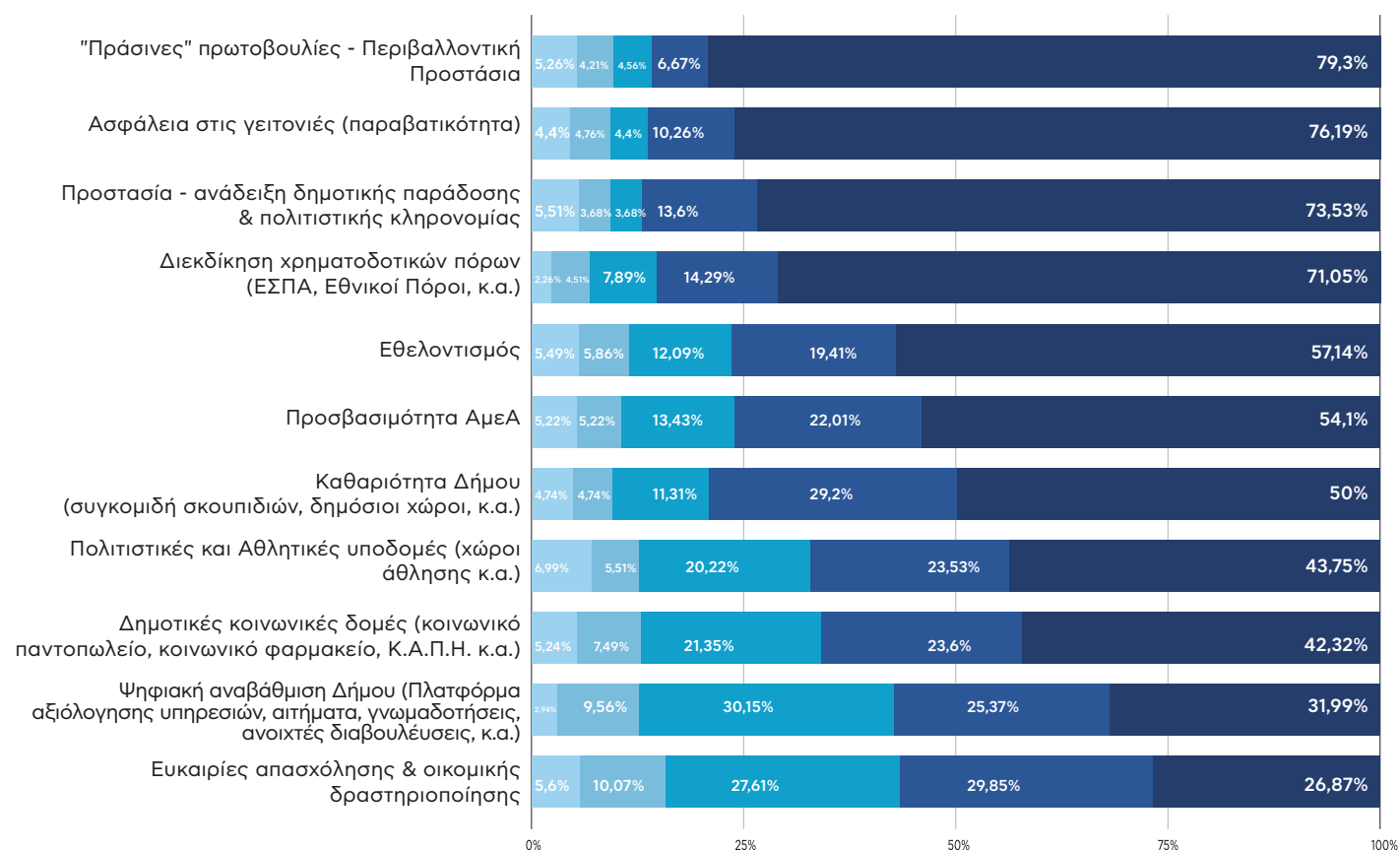


ΣΑΣ ακούσαμε και διαμορφώσαμε το πρόγραμμα μας με βάση τις δικές σας προτεραιότητες.

Στα διαγράμματα που ακολουθούν παραθέτουμε πιο αναλυτικά όλα αυτά που οι κάτοικοι στην Κηφισιά, στη Νέα Ερυθραία, στην Εκάλη είπαν και δήλωσαν ότι τους απασχολούν.

Α. Στην ιεράρχηση των ευρύτερων προβλημάτων, που θεωρούν οι συμπολίτες μας ως σημαντικότερα, η **Πολιτική Προστασία και η ασφάλεια των πολιτών κατατάσσεται στην 1^η και 2^η θέση.**

Αξιολογήστε τα παρακάτω σημεία ως προς την σημαντικότητα τους από το 1 έως το 5
(1 = "Ελάχιστα σημαντικό" 5 = "Πολύ σημαντικό")





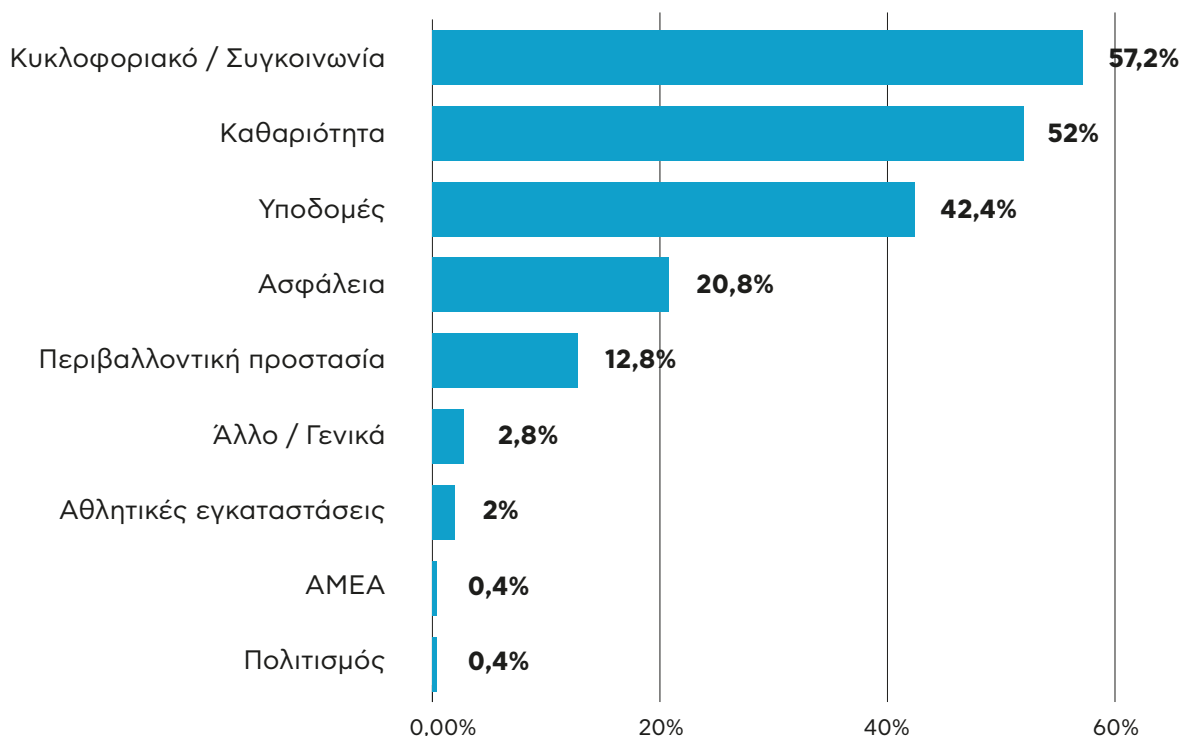
Β. Σχετικά με τα κύρια προβλήματα που απασχολούν τους συμπολίτες μας στην καθημερινότητα τους, αυτά συνδέονται άμεσα με τις υποδομές των δρόμων και την εύρυθμη κυκλοφορία. Ειδικότερα, τα ζητήματα που αναφέρουν κυρίως είναι τα ακόλουθα: η έλλειψη στάθμευσης, η υπερβολική κίνηση, η έλλειψη/μη επιδιόρθωση πεζοδρομίων, η μη επιδιόρθωση των δρόμων και η απουσία σήμανσης, καθώς και η μη γενική καθαριότητα του δήμου.

Πιο συγκεκριμένα:

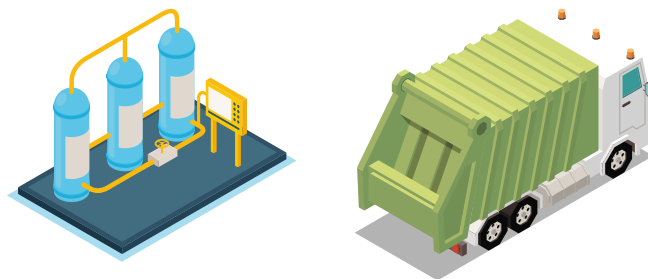
Αναφορικά με τα κύρια προβλήματα που επηρεάζουν τη καθημερινότητά τους ως προτεραιότητα θέτουν:

- **Το κυκλοφοριακό** (αποσυμφόρηση των δρόμων, προσθήκη σημάτων/διαβάσεων & χώρων στάθμευσης)
- **Την καθαριότητα**
- **Τις υποδομές** (επιδιόρθωση δρόμων, πεζοδρομίων, αναβάθμιση πλατειών/πάρκων, επέκταση αντιπλημμυρικών έργων)

"Ποιά θεωρείτε τα 3 μεγαλύτερα προβλήματα στην καθημερινότητα σας στον Δήμο Κηφισιάς - Νέας Ερυθραίας - Εκάλης;"



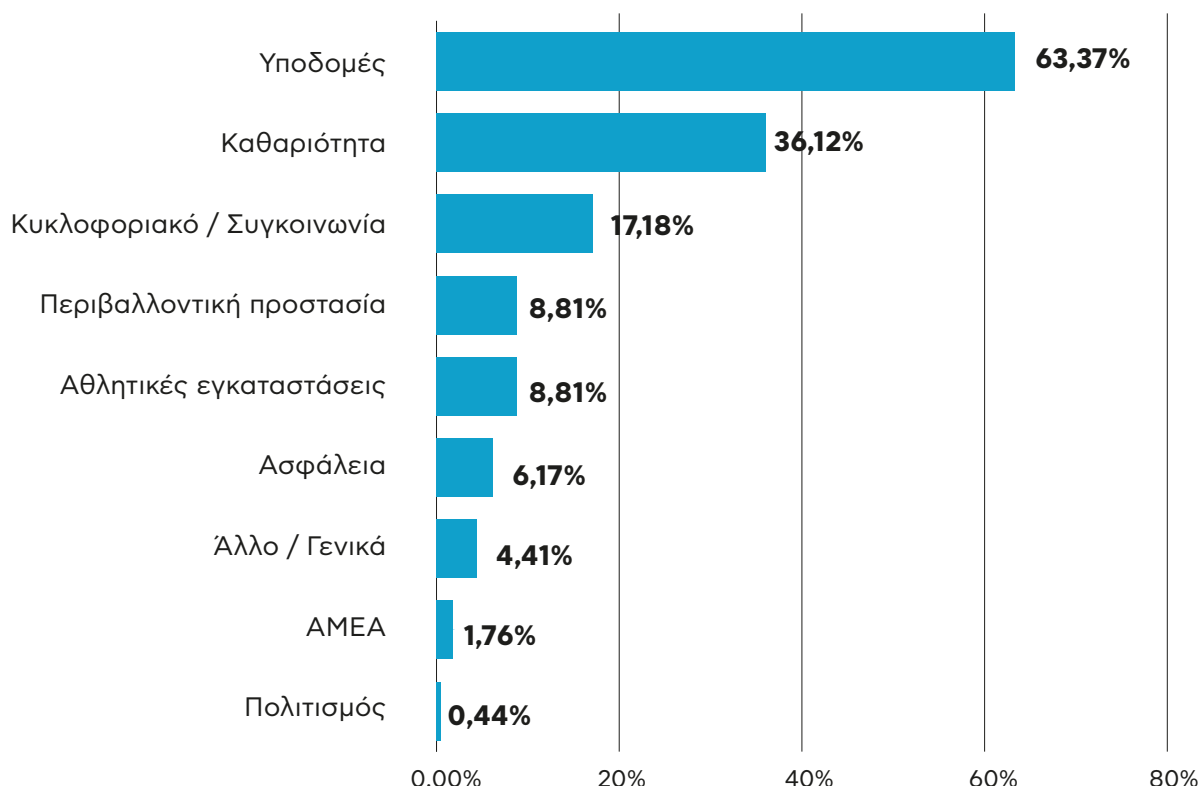
Τα προβλήματα αυτά είναι η βάση για την προτεραιοποίηση των δημοτικών και κρατικών έργων.

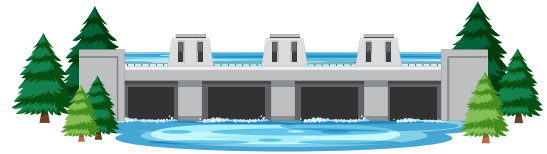


B1. Αναφορικά με τα δημοτικά έργα ως προτεραιότητα θέτουν:

- Τις υποδομές (επιδιόρθωση δρόμων, πεζοδρομίων, αναβάθμιση πλατειών/πάρκων, επέκταση αντιπλημμυρικών έργων)
- Την καθαριότητα
- Το κυκλοφοριακό (αποσυμφόρηση των δρόμων, προσθήκη σημάτων/διαβάσεων & χώρων στάθμευσης)

"Στην γειτονιά που κατοικείται ποιο είναι το σημαντικότερο δημοτικό έργο που πρέπει να πραγματοποιηθεί;"

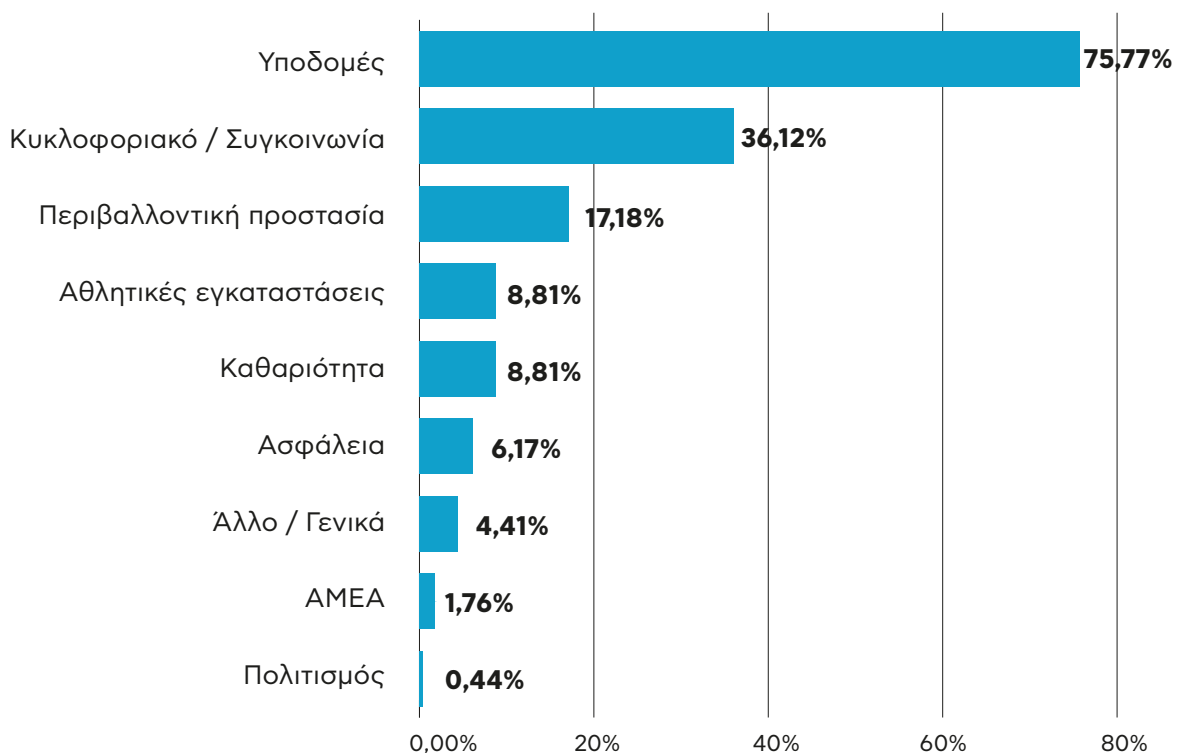




B2. Αναφορικά με τα κρατικά έργα ως προτεραιότητα θέτουν:

- Τις υποδομές (ασφαλτόστρωση, βελτίωση πεζοδρομίων, επέκταση & υπογειοποίηση οδικών αρτηριών)
- Την επέκταση του μετρό και του ΗΣΑΠ
- Την περιβαλλοντική προστασία (επέκταση αντιπλημμυρικών έργων, πυρασφάλεια, καθαρισμός ρεμάτων & περισσότερο πράσινο)

"Ποιό κρατικό έργο υποδομής θεωρείτε ότι πρέπει κατά προτεραιότητα να διεκδικηθεί την επόμενη πενταετία;"

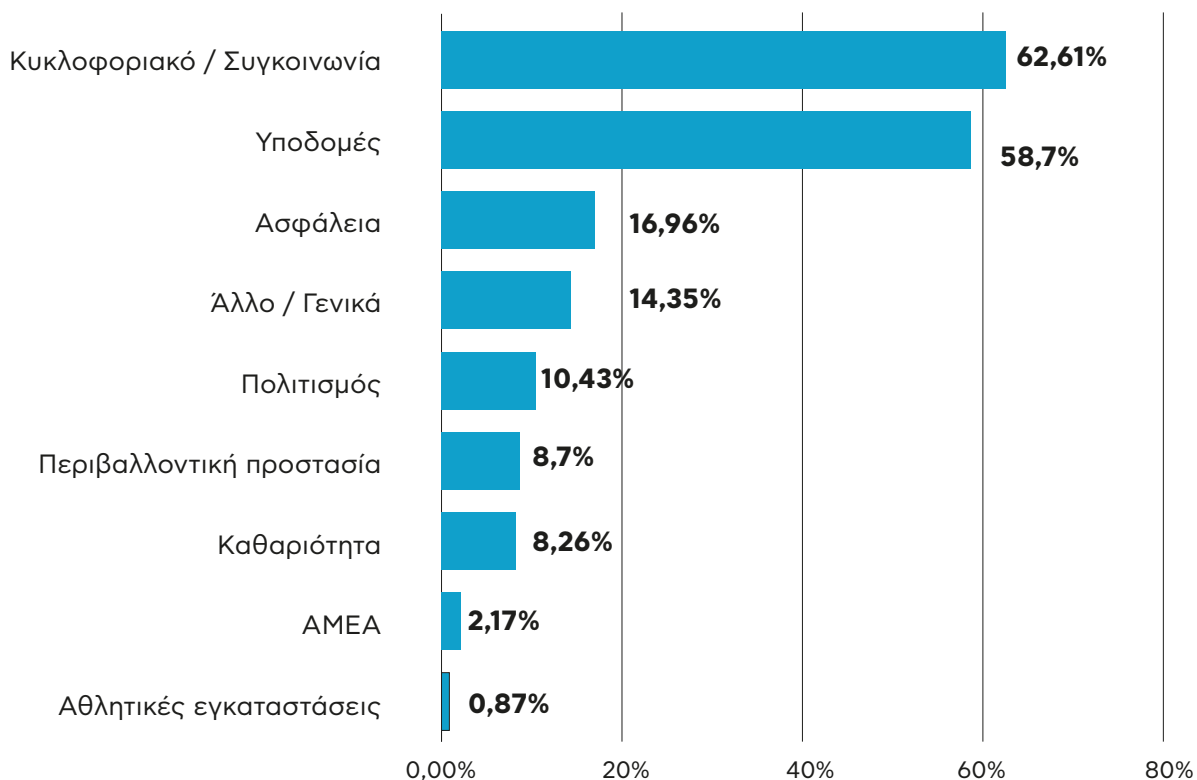




Β3. Αναφορικά με την αναβάθμιση των εμπορικών κέντρων στην Κηφισιά και στη Νέα Ερυθραία ως προτάσεις για βελτίωση θέτουν:

- Την παροχή χώρων στάθμευσης
- Την βελτίωση των πεζοδρομίων & πεζοδρόμηση
- Την εξασφάλιση της ασφάλειας μέσω της παρουσίας δημοτικής αστυνομίας
- Την γενική αναδιαμόρφωση των κτιρίων και την προσθήκη καταστημάτων

"Καταθέστε μας 2 προτάσεις για την αναβάθμιση είτε του εμπορικού κέντρου της Κηφισιάς είτε της Νέας Ερυθραίας"





ΝΑΙ

Για τον δήμο μας

Κηφισιά / Νέα Ερυθραία / Εκάλη



ΝΑΙ

Για τον δήμο μας

Κηφισιά / Νέα Ερυθραία / Εκάλη



naikifissia.gr



ΝΑΙ για τον δήμο μας
Βασίλης Ξυπολυτάς



[naigiatondimomas](https://www.instagram.com/naigiatondimomas)
[vasilis_xypolitas](https://www.instagram.com/vasilis_xypolitas)



[Βασίλης Ξυπολυτάς](https://www.tiktok.com/@vasilis_xypolitas)